

**GOGAPLUS DCW-USB2 USB-Ladebuchse 2-fach /
double USB-charging socket**

EN 50155

- Für Mobiltelefone und Tablet-PCs / for mobile phones and tablets
- Eingang / input 24 V DC (16,8 V bis 30 V)
- Ausgang / output 2 x USB-A mit 5 V DC / 1,5 A

DC/DC-Wandler als Ladegerät für Mobiltelefone und Tablet-PCs. Der DC/DC-Wandler verfügt über einen Gleichspannungseingang mit DC 24 V. Am Ausgang stehen 2 Kanäle mit je 5 V / 1,5 A zur Verfügung. Darüber hinaus überwacht das Ladegerät automatisch die Spannung auf den USB-Datenleitungen und stellt die entsprechenden Ladesignaturen auf den Datenleitungen zur Verfügung. Auch für den Fahrgastraum in Schienenfahrzeugen geeignet! /

DC/DC-converter as charger for mobile phones and tablet PCs. The converter has a DC voltage input with DC 24 V. 2 channels with 5 V/1.5 A each are available at the output. In addition, the charger automatically monitors the voltage on the USB data lines and provides the corresponding charge signatures on the data lines. Also for the passenger area on rail vehicles.

Nennspannung U_N / rated voltage: 24 V DC

Nennstrom / rated current: max. 700 mA

Spannungsbereich / voltage range: 16,8 V bis 30 V

Ausgangsspannung / output voltage: 2 x USB-A 5 V DC $\pm 0,25V$

Ausgangsstrom: / output current: 2 x 1,5 A

Wirkungsgrad / efficiency: 90 %

Schutzbeschaltung / protection device: Verpolschutz / polarity reversal protection / Suppressordiode

Statusanzeige / status indicator: LED grün (Ausgangsspannung) pro Kanal /

LED green (output voltage) per channel

Schutzbeschaltung Ausgangsseite / protection device output:

Kurzschlusschutz, Überlastschutz / short- circuit protection, overload protection

Steckzyklen / contact durability: 5.000

Gehäusematerial / housing material: PA 66

Temperaturbereich / temperature range: $-40^{\circ}C$ - $+70^{\circ}C$ ($+85^{\circ}C$ 10 min)

Abmessungen / dimensions: 35 x 35 x 45 mm

Einbaulage/Einbauart / installation position: beliebig / as desired

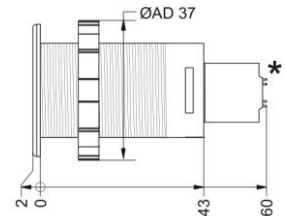
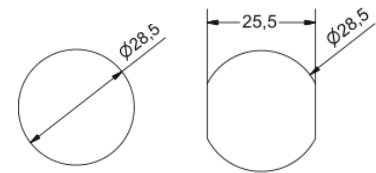
Anschlussart / connection type: Federzugklemme steckbar mit Durchschleiffunktion (2-polig)

0,20 mm² – 2,5 mm² (nicht im Lieferumfang enthalten) /

spring terminal, pluggable with loop-through function (2-pin) (not included in the delivery)

Schutzart / protection class: IP20

Normen / standards: EN 50155:2007-07, -10, EN 50121-3-2:2016-12, EN 50124-1:2017-03, EN 61373:2010-99, EN 45545-2:2013+A1:2015, HN_Isolationsprüfung:2017-03



Typ	Ausgangsspannung	Strom	Deckel	Leistungsgrad	Gewicht	ArtNr	€
type	output voltage	current	cover	%	kg		/Stk.
				performance level	weight		/pc.
DCW-USB2	2 x 5 V DC	2 x 1,5 A	nein	90	0,021	462400	74,10
DCW-USB2-D	2 x 5 V DC	2 x 1,5 A	ja	90	0,029	462401	82,40
SKL-USB2	Steckklemme					462409	9,40

Preise gültig ab 01.01.2024 exkl. MwSt., freibleibend, Auftragsrabatt auf Anfrage /

prices are valid from 01.01.2024 excl. VAT, subject to change, discounts upon request

sonst. Konditionen siehe www.gogatec.com/pdfs/AGB.pdf, techn. Änderungen vorbehalten /

terms & conditions can be found on our website: www.gogatec.com/pdfs/AGB.pdf; error, technical modifications and variations are reserved