

Kabeldurchführungsleisten teilbar / divisible cable entry systems

GOGAFIX KT-klein Teilbare Kabeldurchführungstüllen / divisible small cable entry grommets

Material: Elastomere UL 94-V0 selbstverlöschend / self extinguishing
Abmessungen / dimensions: 21x21x19 mm LxBxH / LxWxH
Zulassungen / approvals: cURus, EN45545-2



Typ <i>type</i>	Klemmbereich mm <i>clamping range</i>	VPE Stk. <i>PU</i>	ArtNr grau <i>gray</i>	ArtNr schwarz <i>black</i>	€ /Stk. <i>/pc.</i>
KT 1	1 - 2	10	233399	233399SW	1,92
KT 2	2 - 3	10	233400.1	233400.1SW	
KT 3	3 - 4	10	233400	233400SW	
KT 4	4 - 5	10	233401	233401SW	
KT 5	5 - 6	10	233402	233402SW	
KT 6	6 - 7	10	233403	233403SW	
KT 7	7 - 8	10	233404	233404SW	
KT 8	8 - 9	10	233405	233405SW	
KT 9	9 - 10	10	233406	233406SW	
KT 10	10 - 11	10	233407	233407SW	
KT 11	11 - 12	10	233408	233408SW	
KT 12	12 - 13	10	233409	233409SW	
KT 13	13 - 14	10	233410	233410SW	
KT 14	14 - 15	10	233411	233411SW	
KT 15	15 - 16	10	233412	233412SW	
KTS 16	16	10	233413	233413SW	1,92
KTS 17	17	10	233414	233414SW	
KT 2/2	2 x 2	10	233415.1	233415.1SW	2,55
KT 2/3	2 x 3	10	233415.2	233415.2SW	
KT 2/4	2 x 4	10	233415	233415SW	
KT 2/5	2 x 5	10	233416	233416SW	
KT 2/6	2 x 6	10	233417	233417SW	
KT 2/7	2 x 7	10	233418	233418SW	
KT 2/8	2 x 8	10	233418.1	233418.1SW	
KT 4/2	4 x 2	10	233419.1	233419.1SW	
KT 4/3	4 x 3	10	233419	233419SW	
KT 4/4	4 x 4	10	233420	233420SW	
KT 4/5	4 x 5	10	233421	233421SW	
KT 4/6	4 x 6	10	233422	233422SW	

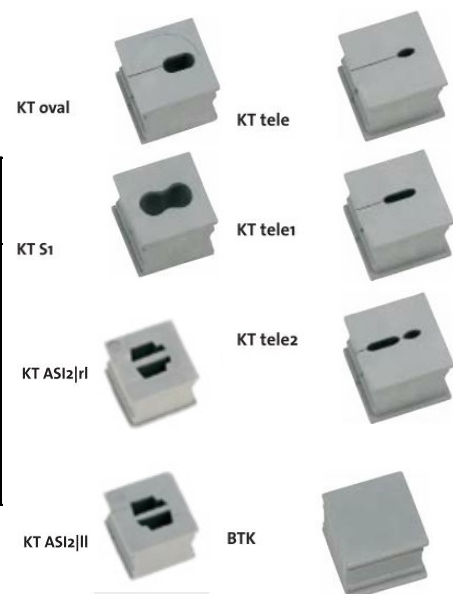


GOGAFIX KT-klein SPEZIAL / small specials

Zulassungen / approvals: cURus, EN45545-2



Typ <i>type</i>	Klemmbereich mm <i>clamping range</i>	VPE Stk. <i>PU</i>	ArtNr schwarz <i>black</i>	ArtNr grau <i>gray</i>	€ /Stk. <i>/pc.</i>
KT-ASI	1 x ASI	10	233425SW	233425	1,92
KT-ASI2 II	2 x ASI	10	233426SW	233426	2,55
KT-ASI2 rl	2 x ASI	10	233427SW	233427	2,55
KT tele	Telefonleitung / telephone line	10	-	233428	1,92
KT tele1	Datenleitung / data line RJ12	10	-	233428-1	1,92
KT tele2	Datenleitung / data line RJ10/RJ45	10	-	233428-2	2,55
KT S1	-	10	-	233428-S1	1,92
KT oval	8 x 4	10	-	233428-8x4	3,06
BTK	Blindmodul / blind modul	10	233429SW	233429	1,92



Preise gültig ab 01.01.2024 exkl. MwSt., freibleibend, Auftragsrabatt auf Anfrage /
 prices are valid from 01.01.2024 excl. VAT, subject to change, discounts upon request
 sonst. Konditionen siehe www.gogatec.com/AGB.pdf, techn. Änderungen vorbehalten /
 terms & conditions can be found on our website: www.gogatec.com/AGB.pdf; error, technical modifications and variations are reserved

GOGAFIX KT-groß Teilbare Kabeldurchführungstüllen / divisible large cable entry grommets

Abmessungen / dimensions: 42x41,5x19 mm LxBxH / LxWxH

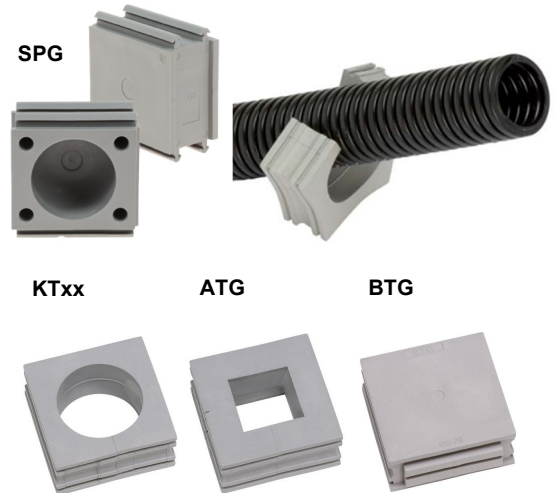
Material / material: Elastomere UL 94-V0 selbstverlöschend / self extinguishing

Zulassungen / approvals: cURus, EN45545-2

Typ	Klemmbereich mm	VPE Stk.	ArtNr grau	ArtNr schwarz	€/Stk.	ArtNr grau	ArtNr schwarz	€/Stk.
type	clamping range	PU	gray	black	/pc.	gray	black	/pc.
KT16	16 - 17	10	233430	233430SW		-	-	
KT17	17 - 18	10	233431	233431SW		233431.1	233431.1SW	
KT18	18 - 19	10	233432	233432SW		233432.1	233432.1SW	
KT19	19 - 20	10	233433	233433SW		233433.1	233433.1SW	
KT20	20 - 21	10	233434	233434SW		233434.1	233434.1SW	
KT21	21 - 22	10	233435	233435SW		233435.1	233435.1SW	
KT22	22 - 23	10	233436	233436SW		233436.1	233436.1SW	
KT23	23 - 24	10	233437	233437SW		233437.1	233437.1SW	
KT24	24 - 25	10	233438	233438SW		233438.1	233438.1SW	
KT25	25 - 26	10	233439	233439SW	2,55	233439.1	233439.1SW	4,08
KT26	26 - 27	10	233440	233440SW		233440.1	233440.1SW	
KT27	27 - 28	10	233441	233441SW		233441.1	233441.1SW	
KT28	28 - 29	10	233442	233442SW		233442.1	233442.1SW	
KT29	29 - 30	10	233443	233443SW		233443.1	233443.1SW	
KT30	30 - 32	10	233444	233444SW		233444.1	233444.1SW	
KT31	31 - 32	10	233445	233445SW		233445.1	233445.1SW	
KT32	32 - 33	10	233446	233446SW		233446.1	233446.1SW	
KT33	33 - 34	10	-	-		233447.1	233447.1SW	
KT34	34 - 35	10	-	-		233448.1	233448.1SW	
ATG	Adaptertülle	10	233450	233450SW		-	-	
BTG	Blindmodul	10	233449	233449SW	2,55	233449.1	233449.1SW	2,09
SPG	Blindmodul max. Ø32	10	-	-		233450.1	233450.1SW	



A für KVT 63-1 (IP54)
B für KVT 50-1 (IP66)



a. A. = auf Anfrage / upon request

ATG Adaptertülle: kleine Tülle kann in große Tülle gesetzt werden! / adapter sleeve: small sleeve can be set in large sleeve!

SPG Blindmodul: Durchstechbar bis maximalen Durchmesser 32mm! / blind module pierceable up to maximum diameter 32mm

GOGAFIX KEL JUMBO Kabeldurchführungsleisten & Tüllen / cable entry systems & grommets

Mit zusätzlicher Zugentlastung gemäß DIN EN 50262! / with additional strength strain relief according to DIN EN 50262!

Material / material: Polyamid UL 94-V0 selbstverlöschend & halogen- und silikonfrei / self extinguishing & halogen- and silicone-free

Temperaturbereich / temperature range: -40°C - +140°C

Schutzart / protection grade: IP54

Zulassungen / approvals: cURus, EN45545-2

Typ	Abmessungen mm	Anzahl Tüllen number of grommets	VPE Stk.	ArtNr grau	€/Stk.
type	dimensions		PU	gray	/pc.
KEL JUMBO-1	110 x 116 x 35	1x KTF		233120	69,50
KEL JUMBO-2	200 x 116 x 35	2x KTF	1	233121	110,50



GOGAFIX KTF JUMBO Kabeltüllen / cable grommets

Material / material: Elastomere UL94-V0 selbstverlöschend & halogen- und silikonfrei / self extinguishing & halogen- and silicone-free

Temperaturbereich / temperature range: -40°C - +90°C

Schutzart / protection grade: IP54

Zulassungen / approvals: cURus, EN45545-2

Typ	Klemmbereich mm	VPE Stk.	ArtNr grau	€/Stk.
type	clamping range	PU	gray	/pc.
KTF/00	Blindmodul / blind modul		233128	
KTF/KTA	Adapter f. KT groß / large	1	233129	14,16
KTF 34	33 - 36		233470	
KTF 38	37 - 40		233471	
KTF 42	41 - 44		233472	
KTF 46	45 - 48		233473	
KTF 50	48 - 52	1	233474	14,16
KTF 54	53 - 56		233475	
KTF 58	56 - 60		233476	
KTF 62	61 - 65		233477	



Preise gültig ab 01.01.2024 exkl. MwSt., freibleibend, Auftragsrabatt auf Anfrage /

prices are valid from 01.01.2024 excl. VAT, subject to change, discounts upon request

sonst. Konditionen siehe www.gogatec.com/AGB.pdf, techn. Änderungen vorbehalten /

terms & conditions can be found on our website: www.gogatec.com/AGB.pdf, error, technical modifications and variations are reserved

GOGAFIX DT geschlossene Mehrfach-Durchführungstüllen / closed membrane multiple cable entry grommets

Material / material: Elastomere UL 94 V0 selbstverlöschend, halogen- u. silikonfrei / self-extinguishing, halogen and silicone-free

Schutzgrad / protection grade: IP54; **Zulassungen / approvals:** cURus, EN45545-2

Temperaturbereich / temperature range: -40 - +90°C

Typ	Anzahl Leitungen	VPE Stk.	ArtNr grau	€/Stk.
type	number of cables	PU	gray	/pc.
DT1	12x6,5/2x12,2mm	10	233451-14	6,25
DT2	16x7,1mm		233451-16	
DT3	4x6,5/3x9,5/3x11,3mm		233451-10	
DT4	9x9,5mm		233451-9	



GOGAFIX KTMB nicht teilbare Durchführungstüllen / not splittable cable entry grommets

Besonders geeignet, wenn der Kabeldurchmesser nicht genau bekannt ist! / Especially suitable if the cable diameter is not exactly known!

Material / material: Elastomere UL 94 V0 selbstverlöschend, halogen- u. silikonfrei / self-extinguishing, halogen and silicone-free

Schutzgrad / protection grade: IP54

Temperaturbereich / temperature range: -40 - +90°C

Zulassungen / approvals: cURus, EN45545-2

Typ	Größe	Klemmbereich mm	VPE Stk.	ArtNr grau	€/Stk.
type	size	clamping range	PU	gray	/pc.
KTMB-A	KT klein	2,6-6,5	10	233490	1,92
KTMB-B	KT klein	4-7,5		233491	
KTMB-C	KT klein	6,5-10		233492	
KTMB-D	KT klein	9,5-13		233493	
KTMB-E	KT klein	13-16		233494	
KTMB-G	KT groß	13-18	10	233452	2,55
KTMB-H	KT groß	18-23		233453	
KTMB-I	KT groß	23-28		233454	
KTMB-J	KT groß	28-33		233455	
KTMB-K	KT groß	2x 13-18		233456	
KT-DPF-A	KT klein	3-12	10	233497	4,06
KT-DPF-B	KT groß	4-18		233457	6,25
KT-DPF-C	KT groß	14-26		233458	6,25



GOGAFIX VSKT Verschlussstopfen für Dichteinsätze & Tüllen / blanking plugs for inserts & grommets

Material: UL 94 V0 selbstverlöschend, halogen- u. silikonfrei / self-extinguishing, halogen and silicone-free

Farben / colours: natur / natural

Zulassungen / approvals: cURus

Typ	passend für	Außen-Ø mm	Länge mm	VPE Stk.	ArtNr	€/Stk.
type	fits for	outside-Ø	length	PU		/pc.
VSKT 2	KT 2	2	25,00	25	235012	0,62
VSKT 3	KT 3	3	25,00		235013	0,62
VSKT 4	KT 4	4	25,00		235014	0,62
VSKT 5	KT 5	5	25,00		235015	0,77
VSKT 6	KT 6	6	25,00		235016	0,77
VSKT 7	KT 7	7	25,00		235017	0,84
VSKT 8	KT 8	8	20,00		235018	0,84
VSKT 9	KT 9	9	20,00		235019	0,89
VSKT 10	KT 10	10	20,00		235020	0,91
VSKT 11	KT 11	11	20,00		235021	0,93
VSKT 12	KT 12	12	20,00		235022	0,95
VSKT 13	KT 13	13	20,00		235023	0,97
VSKT 14	KT 14	14	20,00		235024	0,99
VSKT15	KT 15	15	20,00		235025	1,02
VSKT16	KT 16	16	20,00	235026	1,07	
VSKT17	KT 17	17	20,00	235027	1,10	
VSKT ASI	KT ASI	-	25,00	235028	a.A.	



a. A. = auf Anfrage / upon request

Preise gültig ab 01.01.2024 exkl. MwSt., freibleibend, Auftragsrabatt auf Anfrage /

prices are valid from 01.01.2024 excl. VAT, subject to change, discounts upon request

sonst. Konditionen siehe www.gogatec.com/AGB.pdf, techn. Änderungen vorbehalten /

terms & conditions can be found on our website: www.gogatec.com/AGB.pdf; error, technical modifications and variations are reserved

GOGAFIX AT-K-M Kabeltülle klein mit Innengewinde / cable entry grommets with inner thread

Aussenmaß wie KT-klein / outer dimensions like KT-klein

Material / material: Elastomere, UL 94 V0, selbstverlöschend, halogen- u. silikonfrei / self-extinguishing, halogen and silicone-free

Material Gewindebuchse / material threaded bushing: Messing vernickelt / brass nickel plated

Schutzgrad / protection grade: IP66

Temperaturbereich / temperature range: -40 - +100°C

Abmessungen / dimension : 21 x 21 x 19 mm (LxBxH) / (LxWxH)

Typ	Innengewinde mm	VPE	ArtNr	€
type	innerthread	PU	part no.	/pc.
AT-K-M 5x0.5	M5 x 0,5		233560	5,40
AT-K-M8x0.5	M8 x 0,5		233561	5,40
AT-K-M 8x1.0	M8 x 1,0		233562	5,40
AT-K-M 12x1.0	M12 x 1,0		233563	5,40
AT-K-M 12x1.5	M12 x 1,5	5	233564	5,40
AT-K-M 14x1.0	M14 x 1,0		233565	5,40
AT-K-M 16x1.5*	M16 x 1,5		233566	8,10
AT-K-Z 1/8"	1/8" (BSP / G)		233567	5,40
AT-K-Z 1/4"	1/4" (BSP / G)		233568	5,40



ArtNr. 233566

* mit Gewindeeinsatz auf M16 x 1,5 / with threaded insert on M16 x 1,5

GOGAFIX KT-M Kabeltülle groß mit Innengewinde / cable entry grommets with inner thread

Aussenmaß wie KT-groß / outer dimensions like KT-groß

Material / material: Elastomere, UL 94 V0, selbstverlöschend, halogen- u. silikonfrei / self-extinguishing, halogen and silicone-free

Material Gewindebuchse / material threaded bushing : Polyamid

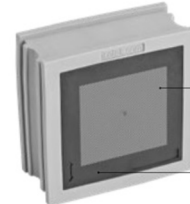
Schutzgrad / protection grade: IP65

Temperaturbereich / temperature range: -40 - +90°C

Abmessungen / dimension : 42 x 41,5 x 19 mm (LxBxH) / (LxWxH)

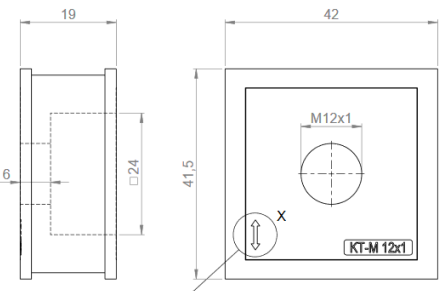
Zulassungen / approvals: EN45545-2

Typ	Innengewinde mm	VPE	ArtNr	€
type	innerthread	PU	part no.	/pc.
KT-M0	blind / blank		233550	
KT-M1	M12 x 1,0		233551	
KT-M2	M16 x 1,5	10	233552	5,92
KT-M3	M20 x 1,5		233553	
KT-M4	M25 x 1,5		233554	



KT-M0 (blind / blank)
Nutzfläche / usable area : 24x24mm

Wandstärke / thickness : 6 mm



GOGAFIX Schottkupplungen für Pneumatikschläuche / bulkhead fittings for pneumatic hoses

Durch den Einsatz der Adaptertüllen AT-K-M können Pneumatik-Schottkupplungen direkt in die Kabeleinführung integriert werden / By utilising the adapter grommets AT-K-M, pneumatic bulkhead fittings can be integrated directly into the cable entry frame

Material / material: Messing vernickelt / brass nickel plated, halogen- u. silikonfrei / halogen and silicone-free

Brandklasse / flame class: UL 94 V0, selbstverlöschend / self-extinguishing

Temperaturbereich / temperature range: -40 - +100°C

Typ	für Schlauch Ø mm	Gewinde thread	Länge mm	VPE	ArtNr	€
type	for hose Ø	thread	length	PU	part no.	/pc.
D4	4	M12 x 1,0	30,8	10	233810	7,23
D6	6	M14 x 1,0	32,3	10	233811	9,72



Preise gültig ab 01.01.2024 exkl. MwSt., freibleibend, Auftragsrabatt auf Anfrage /

prices are valid from 01.01.2024 excl. VAT, subject to change, discounts upon request

sonst. Konditionen siehe www.gogatec.com/AGB.pdf, techn. Änderungen vorbehalten /

terms & conditions can be found on our website: www.gogatec.com/AGB.pdf, error, technical modifications and variations are reserved

GOGAFIX AT Adaptertüllen / cable entry adapter grommets

Der in die Tülle KT-AT integrierte Polyamidkorpus ermöglicht das Einrasten von allen Modulen, die auf dem Keystone-System basieren. Die Tülle AT-PP eignet sich für die Montage von PushPull Anschlussstechnik. /

The polyamide body integrated in the grommet KT-AT enables the snap-in of all modules based on the Keystone system. The AT-PP grommet is suitable for mounting PushPull connection technology.

Aussenmaß wie KT-groß / outer dimensions like KT-groß

Material / material: Tülle / grommet: Elastomere,
Korpus mit Gewinde / corpus with thread: Polyamid, UL 94 V0, selbstverlöschend,
halogen- u. silikonfrei / self-extinguishing, halogen and silicone-free

Schutzgrad / protection grade: IP54, IP66 bei korrekter Verwendung / at correct use

Temperaturbereich / temperature range: -40 - +100°C

Abmessungen / dimension : 42 x 41,5 x 19 mm (LxBxH) / (LxWxH)

Zulassungen / approvals: EN45545-2



Typ <i>type</i>	Beschreibung <i>description</i>	VPE <i>PU</i>	ArtNr <i>part no.</i>	€ /Stk. <i>/pc.</i>
AT-KS	für Keystone-Module / f. keystone modules	10	233570	5,75
AT-KS-USB3.0	Tülle inkl. USB 3.0 Modul / grommet incl. USB 3.0 module	1	233571	9,53
AT-KS-HDMI	Tülle inkl. HDMI Modul / grommet incl. HDMI module	1	233572	12,70
AT-KS-CAT6	Tülle inkl. RJ45 CAT6 Modul / grommet incl. RJ45 Cat.6 module	1	233573	10,12
AT-PP	für PushPull-Systeme / f. pushpull systems	5	233574	5,75



GOGAFIX KTMBMS Mehrbereich-Kabeltüllen / multi-range cable grommets

Die innovative Membran ermöglicht die Einführung einer Leitung deren Durchmesser bis zu 3 mm variieren kann. /

The innovative membrane enables the routing of cables with diameters that can vary up to 3 mm.

Material / material: Elastomer, UL94-V0 selbstverlöschend & halogen- und silikonfrei / elastomere, self-extinguishing & halogen- and silicone-free

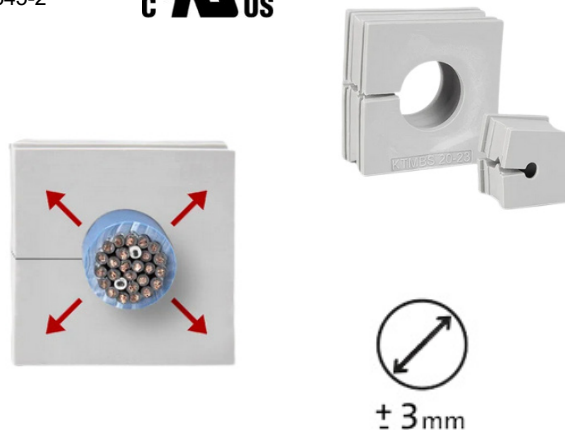
Temperaturbereich / temperature range: -40°C - +100°C

Schutzart / protection grade: IP54 / UL Type 12

Zulassungen / approvals: cURus (in Bearbeitung / in progress), EN45545-2



Typ <i>type</i>	Klemmbereich mm <i>clamping range</i>	VPE Stk. <i>PU</i>	ArtNr grau <i>gray</i>	€ /Stk. <i>/pc.</i>
Außenmaß klein / outer dimensions small				21x21x19mm
KTMBMS 4-7	4-7	10	233580	1,85
KTMBMS 6-9	6-9		233581	1,85
KTMBMS 8-11	8-11		233582	1,85
KTMBMS 10-12	10-12		233583	1,85
Außenmaß groß / outer dimensions large				42x41,5x19mm
KTMBMS 12-15	12-15	10	233584	2,46
KTMBMS 14-17	14-17		233585	2,46
KTMBMS 16-19	16-19		233586	2,46
KTMBMS 18-21	18-21		233587	2,46
KTMBMS 20-23	20-23		233588	2,46
KTMBMS 22-25	22-25		233589	2,46
KTMBMS 24-27	24-27		233590	2,46
KTMBMS 26-29	26-29		233591	2,46



Preise gültig ab 01.01.2024 exkl. MwSt., freibleibend, Auftragsrabatt auf Anfrage /

prices are valid from 01.01.2024 excl. VAT, subject to change, discounts upon request

sonst. Konditionen siehe www.gogatec.com/AGB.pdf, techn. Änderungen vorbehalten /

terms & conditions can be found on our website: www.gogatec.com/AGB.pdf, error, technical modifications and variations are reserved