

Die geteilte Kabelverschraubung KVT ermöglicht die Einführung von konfektionierten Leitungen oder fertigen Kabelsätzen. Die dem Leitungsdurchmesser entsprechende Kabeltülle wird um die Leitung gelegt und in die Kabelverschraubung eingesetzt. Zur Durchführung von z.B.: SUB-D- und PROFIBUS-Steckern wird die KVT mit speziellen Sechskantmuttern angeboten. / The divisible cable gland KVT allows the introduction of cable assemblies or finished cable harnesses. The cable diameter corresponding grommet is placed around the pipe and is inserted into the gland. To perform SUB-D and PROFIBUS connectors KVT is offered with special hex nuts.

GOGAFIX KVT Teilbare Verschraubungen / *divisible cable glands*

Inklusive Standard-Gegenmutter / *standard lock nut included*

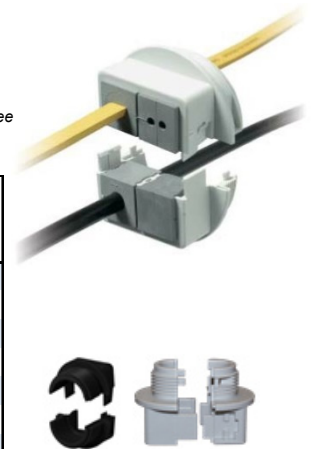
Robuste und massive Ausführung! / *Robust and massive version!*

Material: Polycarbonat UL 94-V0 selbstverlöschend, halogen- u. silikonfrei / *self extinguishing, halogen- a. siliconefree*

Temperaturbereich / *temperature range*: -30°C - +100°C

Schutzart / *protection grade*: IP 54, cURus, EN45545-2

Typ	Anschluss-gewinde	Außenmaße mm	Anzahl Tüllen	VPE Stk.	ArtNr grau	ArtNr schwarz	€/Stk.
<i>type</i>	<i>thread size</i>	<i>outside diameters</i>	<i>number grommets</i>	<i>PU</i>	<i>grey</i>	<i>black</i>	<i>/pc.</i>
KVT 20	M 20 x 1,5	40 x 37	1 x kl. (KT)	10	233003	233003SW	14,25
KVT 25	M 25 x 1,5	40 x 35	1 x kl. (KT)	10	233004	233004SW	13,46
KVT 32	M 32 x 1,5	40 x 35	1 x kl. (KT)	10	233005	233005SW	14,45
KVT 40	M 40 x 1,5	48 x 35	1 x kl. (KT)	10	233006	233006SW	14,78
KVT 50-1	M 50 x 1,5	61,5 x 28,2	1 x gr. (KT)	10	-	233007.1SW	14,78
KVT 50-2	M 50 x 1,5	60 x 35	2 x kl. (KT)	5	233007	233007SW	21,32
KVT 63-1	M 63 x 1,5	70,5 x 35	1 x gr. (KT)	5	233008/1	233008/1SW	28,63
KVT 63-4	M 63 x 1,5	70,5 x 35	4 x kl. (KT)	5	233008	233008SW	28,63



GOGAFIX KVT W90 IP54 Teilbare Winkelverschraubungen / *divisible angled cable glands*

Inklusive Standard-Gegenmutter / *standard lock nut included*

Temperaturbereich / *temperature range*: -30°C - +100°C

Zulassungen / *approvals*: cURus, EN45545-2

Typ	Anschluss-gewinde	Außenmaße mm	Anzahl Tüllen	VPE Stk.	ArtNr grau	ArtNr schwarz	€/Stk.
<i>type</i>	<i>thread size</i>	<i>outside diameter</i>	<i>number grommets</i>	<i>PU</i>	<i>gray</i>	<i>black</i>	<i>/pc.</i>
KVT 32-W90	M 32 x 1,5	46 x 40,6	1x KT klein / <i>small</i>	10	233005/90	233005/90SW	15,78
KVT 50/4-W90	M 50 x 1,5	61 x 62	4x KT klein / <i>small</i>	5	233007/90-4	233007/90-4SW	26,12
KVT 50/1-W90	M 50 x 1,5	61 x 62	1x KT groß / <i>large</i>	5	233007/90-1	233007/90-1SW	26,12



HINWEIS: Kabeldurchführungstüllen KT müssen separat dazu bestellt werden / *Note: cable grommets KT must be ordered separately*

GOGAFIX KGM-SUB Spez. Gegenmuttern Ausnehmung SUB-D / *special locknuts cut-out SUB-D*

Material: Polycarbonat UL 94-V0 selbstverl., halogen- u. silikonfrei / *self extinguishing, halogen- a. siliconefree*

Temperaturbereich / *temperature range*: -30°C - +120°C

Schutzart / *protection grade*: IP 54, EN45545-2

Typ	Anschluss-gewinde	Höhe mm	Außbruch mm	Schlüsselweite mm	VPE Stk.	ArtNr grau	ArtNr schwarz	€/Stk.
<i>type</i>	<i>thread size</i>	<i>height</i>	<i>cut out</i>	<i>spanner size</i>	<i>PU</i>	<i>grey</i>	<i>black</i>	<i>/pc.</i>
KGM-SUB-D9	M 32 x 1,5	7	36	41	10	233009	233009-SW	3,44
KGM-SUB-D15	M 40 x 1,5	8	43	50	10	233009-15	-	3,59
KGM-SUB-D25	M 50 x 1,5	8	50	60	10	233009-25	233009-25SW	4,49



GOGAFIX GMKT Teilbare Gegenmuttern / *divisible lock nuts*

Zulassungen / *approvals*: cURus, EN45545-2

Typ	Anschluss-gewinde	Höhe mm	Schlüsselweite mm	Eckmaß mm	VPE Stk.	ArtNr	€/Stk.
<i>type</i>	<i>thread size</i>	<i>height</i>	<i>spanner size</i>	<i>across corner</i>	<i>PU</i>		<i>/pc.</i>
GMKT 25	M25 x 1,5	9	32	35	10	230174SW	3,34
GMKT 32	M32 x 1,5	12	40	44	10	230175SW	4,38
GMKT 40	M40 x 1,5	15	48	53	10	230176SW	8,15
GMKT 50	M50 x 1,5	15	63	69	10	230177SW	9,45



Preise gültig ab 01.01.2024 exkl. MwSt., freibleibend, Auftragsrabatt auf Anfrage / *prices are valid from 01.01.2024 excl. VAT, subject to change, discounts upon request*

sonst. Konditionen siehe www.gogatec.com/AGB.pdf, techn. Änderungen vorbehalten / *terms & conditions can be found on our website: www.gogatec.com/AGB.pdf, error, technical modifications and variations are reserved*

sonst. Konditionen siehe www.gogatec.com/AGB.pdf, techn. Änderungen vorbehalten / *terms & conditions can be found on our website: www.gogatec.com/AGB.pdf, error, technical modifications and variations are reserved*

Die KVT 80 ist eine geteilte Kabelverschraubung, die es ermöglicht, bereits konfektionierte Leitungen einzuführen und abzudichten. Durch das Verschrauben beider Hälften miteinander wird ausreichend Pressdruck auf die Kabeltüllen erzeugt, um eine sehr gute Zugentlastung zu erzielen. Aufgrund der Spannelemente auf der Rückseite kann dieses System f. Wandstärken von 1,5 - 10 mm eingesetzt werden. / The KVT 80 is a divisible cable gland that allows you to introduce and seal already assembled cables. Screwing both halves pressing pressure is sufficiently formed on the cable sleeves to achieve excellent strain relief. Due to the clamping elements on the back, this system is used for wall thicknesses of 1,5 - 10 mm.

Material / material: Polyamid UL94-V0 selbstverlöschend, halogen- u. silikonfrei / self-extinguishing, halogen and silicone-free

Schutzart / protection grade: IP 54

Temperaturbereich / temperature range: -30°C - +100°C

Zulassungen / approvals: cURus, EN45545-2

IP 54



GOGAFIX KVT 80 IP54 Teilbare Verschraubungen / cable entry frame

Typ	Außendurchmesser mm	Anzahl Tüllen	ArtNr grau	ArtNr schwarz	€ /Stk.
type	outer diameter	number of grommets	gray	black	/pc.
KVT 80/3	100	2x KT kl. / sm. / 1x KT gr. / large	233008.1-3	233008.1-3SW	30,37
KVT 80/6		6x KT klein / small	233008.1-6	233008.1-6SW	30,37



Die geteilte Kabelverschraubung KVT-SNAP ermöglicht die Einführung von konfektionierten Leitungen oder fertigen Kabelsätzen. Somit können konfektionierte Leitungen schrauben- oder werkzeugfrei durch dicke Wandungen (>5 mm), z.B.: in Gussgehäuse eingeführt werden. /

The divisible cable gland KVT-SNAP allows the introduction of cable assemblies or finished cable harnesses. Thus cables without any screws or tools can be assembled through thick walls (> 5 mm), e.g.: may be introduced into iron enclosure.

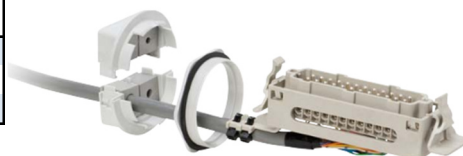
Einschrauben des SNAP-Rings in die Gehäusewand (alternativ mit Sechskantmutter) /

screwing of SNAP-ring into the enclosure wall (optional with hexagonal nut)

GOGAFIX KVT SNAP IP54 Teilbare Verschraubungen / cable entry frame snap

Zulassungen / approvals: cURus, EN45545-2

Typ	Anschluss- gewinde	Außenmaße mm	Anzahl Tüllen	VPE Stk.	ArtNr grau	€ /Stk.
type	thread size	outside diameters	number grommets	PU	gray	/pc.
KVT SNAP 32	M 32 x 1,5	40 x 35	1x KT klein / small	10	233015	17,61
KVT SNAP 40	M 40 x 1,5	40 x 35	1x KT klein / small	10	233016	17,61
KVT SNAP 63/4	M 63 x 1,5	70,5 x 35	4x KT klein / small	5	233018	29,88



HINWEIS: Kabeldurchführungstüllen KT müssen separat dazu bestellt werden / Note: cable grommets KT must be ordered separately

KVT-ER sind geteilte Kabelverschraubungen, die die Einführung von einzelnen Leitungen mit und ohne Stecker, fertigen Kabelsätzen Schläuchen, Pneumatik- und Hydraulikleitungen ermöglichen. Leitungen von 1 bis 16 mm bzw. 16 bis 35 mm Durchmesser können eingeführt, abgedichtet und zugleich zugelastet werden. / KVT-ER are divisible cable glands that allow the introduction of individual cables with and without plugs, finished cable sets, hoses, pneumatic and hydraulic lines. Cables from 1 to 16 mm or 16 to 35 mm diameter can be inserted, sealed and at the same strain relieved.

Gegenmuttern sind im Lieferumfang enthalten! / Lock nuts are included!

GOGAFIX KVT-ER teilbare Kabelverschraubung / divisible cable gland

Material / material: Korpus: Polypropylen (PP); int. Dichtung: Elastomer; halogen-/silikonfrei / body: polypropylene; int. seal: elastomer; halogen and silicone free

Schutzart / protection grade: IP65/66/67/68 mit korrekter Auswahl Einzelkabeltülle / with correct selection single cable grommet

Zulassungen / approvals: cURus, UL Type 12 & NEMA 4X; EN 45545-2, RoHS

Betriebstemperatur / service temperature: -40°C - +110°C

Ausbruch / cutout: metrische Standardausbrüche / metric standard cutouts

Typ	Gewinde	Gewindelänge mm	Tüllen KT klein/groß	VPE Stk.	ArtNr	€ /Stk.
type	thread	thread length	grommets small/big	PU		/pc.
KVT-ER 25	M25x1,5	18	1 / -	10	233004SW-ER	14,67
KVT-ER 32	M32x1,5	18	1 / -	10	233005SW-ER	15,46
KVT-ER 50/2	M50x1,5	20,5	2 / -	5	233006SW-ER	22,99
KVT-ER 63/1	M63x1,5	20,5	- / 1	5	233007SW-ER	28,93
KVT-ER 63/4	M63x1,5	20,5	4 / -	5	233008SW-ER	28,93



Gegenmutter inkludiert! / lock nuts are included!

Preise gültig ab 01.01.2024 exkl. MwSt., freibleibend, Auftragsrabatt auf Anfrage /

prices are valid from 01.01.2024 excl. VAT, subject to change, discounts upon request

sonst. Konditionen siehe www.gogatec.com/AGB.pdf, techn. Änderungen vorbehalten /

terms & conditions can be found on our website: www.gogatec.com/AGB.pdf; error, technical modifications and variations are reserved