

Kontaktfedern zum Aufstecken / contact springs for plugging

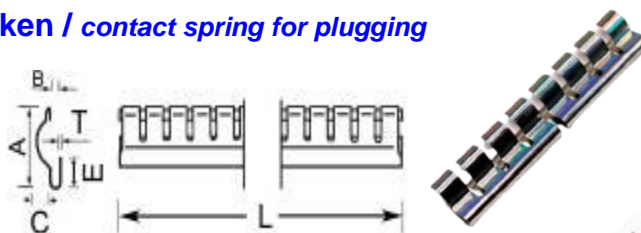
Kontaktfedern zum Aufstecken für Gehäuse zur Verbesserung der EMV / Contact springs for plugging for casing to improve the EMC

Grundmaterial (Kern) / basic material (core): CuBe
Oberflächenmaterial (Gewebe) / surface material (tissue): blank / bright
Konformität / conformity: ROHS
Schirmdämpfung / shielding attenuation: > 110 dB
Elektrische Leitfähigkeit / electric conductivity: 12,5 - 13m/Ω/mm²
Wärmeleitfähigkeit / thermal conductivity: 1,10 W/cm/K
Ausdehnungskoeffizient / coefficient of expansion: 17x10E6/K
Zugfestigkeit / tensile strength: 1.200 - 1.450 N/mm²
Torsionsmodul / torsion: 47.000 N/mm²
Elastizitätsmodul / elasticity: 135.000 N/mm²
Vickers-Härte / vickers hardness: 350 - 430 kp/mm²

GOGASHIELD FCB-176 Kontaktfeder zum Aufstecken / contact spring for plugging

Typ	A	B	C	D	E	T	L	ArtNr	€/Stk.
type	mm	mm	mm	mm	mm	mm	mm		/pc.
FCB-176	7,8	3,3	4,62	1,18		0,1	406	167451	a. A.

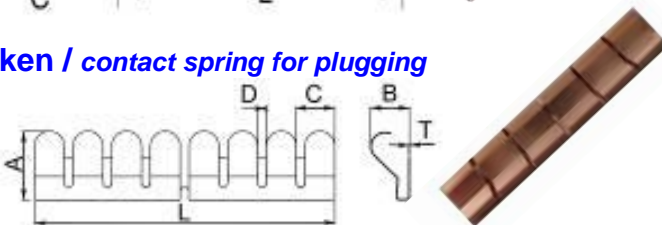
a. A. = auf Anfrage / upon request



GOGASHIELD FCB-221 Kontaktfeder zum Aufstecken / contact spring for plugging

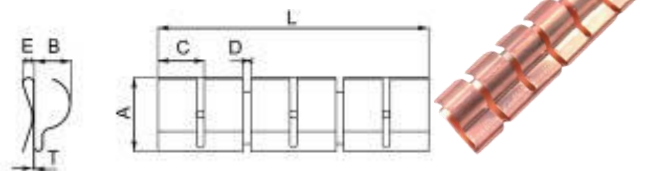
Typ	A	B	C	D	E	T	L	ArtNr	€/Stk.
type	mm	mm	mm	mm	mm	mm	mm		/pc.
FCB-221	10,3	3,2	5,7	0,6	0,9	0,05	569	167453	a. A.

a. A. = auf Anfrage / upon request



GOGASHIELD FCB266 Kontaktfeder zum Aufstecken / contact spring for plugging

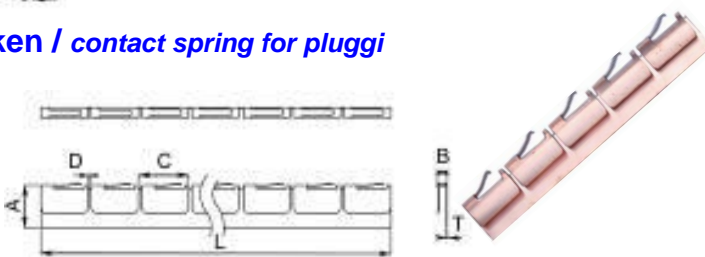
Typ	A	B	C	D	E	T	L	ArtNr	€/Stk.
type	mm	mm	mm	mm	mm	mm	mm		/pc.
FCB-266	9,7	5,1	6,35	1,02	1,8	0,1	406	167455	17,56



GOGASHIELD FCB296 Kontaktfeder zum Aufstecken / contact spring for plugging

Typ	A	B	C	D	E	T	L	ArtNr	€/Stk.
type	mm	mm	mm	mm	mm	mm	mm		/pc.
FCB-296	4,64	1,62	7,62	0,51		0,08	600	167457	a. A.

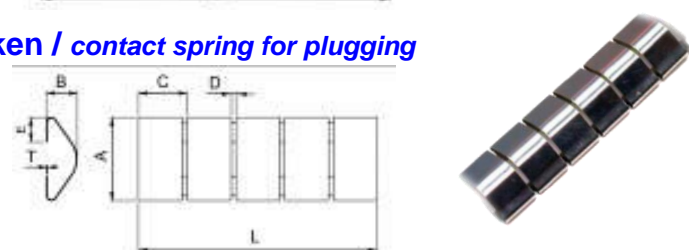
a. A. = auf Anfrage / upon request



GOGASHIELD FCB736 Kontaktfeder zum Aufstecken / contact spring for plugging

Typ	A	B	C	D	E	T	L	ArtNr	€/Stk.
type	mm	mm	mm	mm	mm	mm	mm		/pc.
FCB-736	8,13	2,79	4,75	0,46	2,16	0,08	406	167459	a. A.

a. A. = auf Anfrage / upon request



**Auf Anfrage: Oberfläche auch vergoldet, vernickelt oder verzinkt; verschiedenste Längenzuschnitte! /
Upon Request: surface also gold-plated, nickel-plated or galvanized, various lengths banks!**

Preise gültig ab 01.01.2024 exkl. MwSt., freibleibend, Auftragsrabatt auf Anfrage /
prices are valid from 01.01.2024 excl. VAT, subject to change, discounts upon request
sonst. Konditionen siehe www.gogatec.com/AGB.pdf, techn. Änderungen vorbehalten /
terms & conditions can be found on our website: www.gogatec.com/AGB.pdf; error, technical modifications and variations are reserved

**Kontaktfedern zum Aufstecken für Gehäuse zur Verbesserung der EMV /
Contact springs for plugging for casing to improve the EMC**

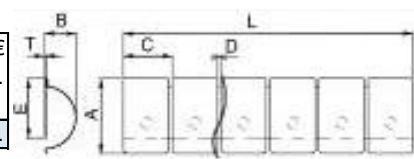
Grundmaterial (Kern) / basic material (core): CuBe
Oberflächenmaterial (Gewebe) / surface material (tissue): blank / bright
Klebeband / tape: nichts leitend / nonconducting
Konformität / conformity: ROHS

Schirmdämpfung / shielding attenuation: > 110 dB
Elektrische Leitfähigkeit / electric conductivity: 12,5 - 13m/Ω/mm²
Wärmeleitfähigkeit / thermal conductivity: 1,13 W/cm/K
Ausdehnungskoeffizient / coefficient of expansion: 17x10E6/K
Zugfestigkeit / tensile strength: 1.200 - 1.450 N/mm²
Torsionsmodul / torsion: 47.000 N/mm²
Elastizitätsmodul / elasticity: 135.000 N/mm²
Vickers-Härte / vickers hardness: 350 - 430 kp/mm²

GOGASHIELD FCB-422 Kontaktfeder zum Aufstecken / contact spring for plugging

Typ	A	B	C	D	E	T	L	ArtNr	€/Stk.
type	mm	mm	mm	mm	mm	mm	mm		/pc.
FCB-422	9,4	3,6	6,35	0,56	7,9	0,08	400	167461	a. A.

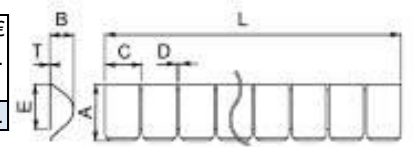
a. A. = auf Anfrage / upon request



GOGASHIELD FCB-423 Kontaktfeder zum Aufstecken / contact spring for plugging

Typ	A	B	C	D	E	T	L	ArtNr	€/Stk.
type	mm	mm	mm	mm	mm	mm	mm		/pc.
FCB-423	15,2	5,8	9,53	0,8	12,7	0,1	409	167463	a. A.

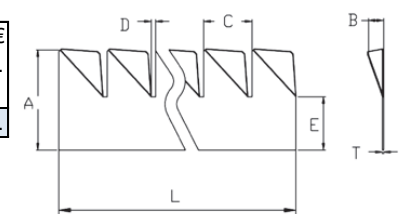
a. A. = auf Anfrage / upon request



GOGASHIELD FCB551 Kontaktfeder zum Aufstecken / contact spring for plugging

Typ	A	B	C	D	E	T	L	ArtNr	€/Stk.
type	mm	mm	mm	mm	mm	mm	mm		/pc.
FCB-551	8,64	1,9	4,19	0,39	4,63	0,08	610	167465	a.A.

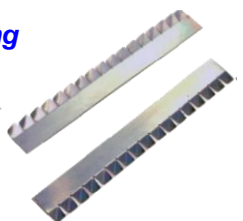
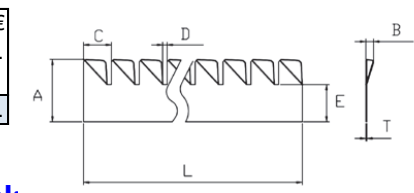
a. A. = auf Anfrage / upon request



GOGASHIELD FCB571 Kontaktfeder zum Aufstecken / contact spring for plugging

Typ	A	B	C	D	E	T	L	ArtNr	€/Stk.
type	mm	mm	mm	mm	mm	mm	mm		/pc.
FCB-571	5,9	0,8	4,19	0,39	4,63	0,08	610	167467	a. A.

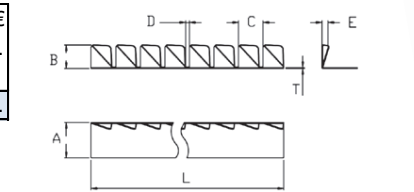
a. A. = auf Anfrage / upon request



GOGASHIELD FCB574 Kontaktfeder zum Aufstecken / contact spring for plugging

Typ	A	B	C	D	E	T	L	ArtNr	€/Stk.
type	mm	mm	mm	mm	mm	mm	mm		/pc.
FCB-574	3,6	2	2,42	0,38	0,8	0,08	610	167469	a. A.

a. A. = auf Anfrage / upon request



**Auf Anfrage: Oberfläche auch vergoldet, vernickelt oder verzinkt; verschiedenste Längenzuschnitte! /
Upon Request: surface also gold-plated, nickel-plated or galvanized, various lengths banks!**

Preise gültig ab 01.01.2024 exkl. MwSt., freibleibend, Auftragsrabatt auf Anfrage /
prices are valid from 01.01.2024 excl. VAT, subject to change, discounts upon request
sonst. Konditionen siehe www.gogatec.com/AGB.pdf, techn. Änderungen vorbehalten /
terms & conditions can be found on our website: www.gogatec.com/AGB.pdf; error, technical modifications and variations are reserved