

GOGAPLUG REGplus

modulare Cat.6_A Anschlusseinheit RJ45 / modular Cat.6_A connection unit RJ45

Einbauform: Modul, Kabelzuführung 180° / mounting form: module cable routing 180°

robustes, einteiliges und wieder verwendbares Modulgehäuse / sturdy, one-piece and a reusable module case

aus Zinkdruckguss, veredelt / die-cast zinc, refined

Montage ohne Spezialwerkzeug, Zugentlastung per Rastclip direkt am Ladestück /

assembly without special tools, strain relief by latching clip directly on the loader

montagefreundlicher Anschluss von Datenleitungen AWG 26/1 - 22/1 (eindrätig) und AWG 26/7 bis 22/7 (mehrdrätig) an IDC-Schneidklemmen /

install connection of data lines AWG 26/1 - 22/1 (flexible) and AWG 07/26 to 07/22 (stranded) at IDC terminals

intelligentes Kabelmanagement im Ladestück, auch für stark verdrehte Leitungen geeignet /

suitable smart cable management in the loading piece, also strongly twisted cables

Kennzeichnung der Aderbelegung T568A und T568B direkt auf dem Ladestück /

identification of the core assignment T568A and T568B directly to the loading piece

GHMT Cat.6_A re-embedded PVP zertifiziert / GHMT Cat.6_A re-embedded PVP certified

Cat.6_A Komponentenprüfung n. ISO/IEC 11801, GHMT zert. / Cat.6_A comp. testing acc. to ISO/IEC 11801, GHMT certified

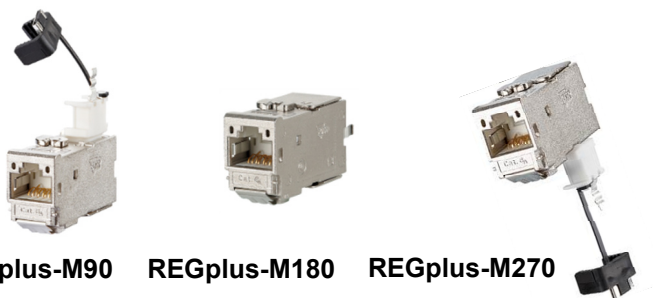
Einhaltung der Klasse E_A bis 500 MHz n. ISO/IEC 11801 getestet: Komponente bis 600 MHz, Link bis 800

MHz / compliance with Class E_A to 500 MHz ISO/IEC 11801 tested: component to 600 MHz, the link to 800 MHz

für 10 GBit Ethernet (IEEE 802.3an) / for 10 GBit ethernet (IEEE 802.3an)

geeignet für Power over Ethernet (PoE, PoE plus & UPoE) / suitable for Power over Ethernet (PoE, PoE plus & UPOE)

Typ	Kabelanschluss	ArtNr	€/Stk.
type	cable connection		/pc.
REGplus-M90	oben / above	440121	14,72
REGplus-M180	hinten / behind	440122	14,72
REGplus-M270	unten / below	440123	14,72



REGplus-M90 REGplus-M180 REGplus-M270

GOGAPLUG REGplus-AM - TS35

bestückt mit einem C6_Amodul RJ45 Einzelmodul / equipped with an RJ45 C6_Amodul single module

GHMT Cat.6_A re-embedded PVP zertifiziert / GHMT Cat.6_A re-embedded PVP certified

Cat.6_A Komponentenprüfung nach ISO/IEC C.2 (2009-08) und IEC 60603-7-51, GHMT zertifiziert /

Cat.6_A component testing according to ISO / IEC C.2 (2009-08) and IEC 60603-7-51, GHMT certified

Einhaltung der Klasse E_A bis 500 MHz nach ISO/IEC 11801 getestet: Komponente bis 600 MHz, Link bis 800

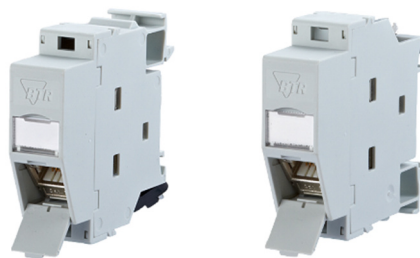
MHz / compliance with Class E_A up to 500 MHz according to ISO / IEC 11801 tested: component to 600 MHz, the link to 800 MHz

für 10 GBit Ethernet (IEEE 802.3an) / for 10 GBit ethernet (IEEE 802.3an)

geeignet für Power over Ethernet (PoE, PoE plus & UPoE) / suitable for Power over Ethernet (PoE, PoE plus & UPOE)

Baubreite von 1TE ermöglicht Einbau von bis zu 12 REGplus / width of 1TE allows the installation of up to 12 REGplus

Typ	Kabelanschluss	ArtNr	€/Stk.
type	cable connection		/pc.
REGplus-AM180	oben / above	440125	34,57
REGplus-AM270	unten / below	440126	34,57
REGplus RJ45 E-DAT	oben / above	440127	34,89
REGplus RJ45 E-DAT	unten / below	440128	42,07



REGplus-AM180 REGplus-AM270

Preise gültig ab 01.01.2024 exkl. MwSt., freibleibend, Auftragsrabatt auf Anfrage /

prices are valid from 01.01.2024 excl. VAT, subject to change, discounts upon request

sonst. Konditionen siehe www.gogatec.com/AGB.pdf, techn. Änderungen vorbehalten /

terms & conditions can be found on our website: www.gogatec.com/AGB.pdf; error, technical modifications and variations are reserved