

**GOGASWITCH SSI Stiftschraube mit Innensechskant / hexagon socket stud screw**

Zum Einsatz als Stehbolzen für Gerätebefestigung / for use as stud bolt for device mounting

Typ	Gewinde x mm	VPE	Art.Nr.	€
type	thread x length	PU	part no.	/pc.
SSI M4	M4 x 35	100	18-330971.0100	a.A.
SSI M5	M5 x 35		18-330972.0100	a.A.
SSI M6	M6 x 35		18-330973.0100	a.A.
SSI M8	M8 x 35		18-330974.0100	a.A.



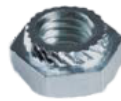
a. A. = auf Anfrage / upon request

**GOGASWITCH SKE Sechskant Einpressmutter / hexagon insert nut**

Zum Einpressen in ein Horizontalprofil, für d. Montage v. Geräten m. Schrauben / for pressing into a horizontal profile, for mounting devices w. screws

Material / material: Stahl verzinkt / zinc plated steel

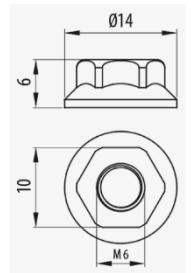
Typ	Innengewinde	VPE	Art.Nr.	€
type	inner thread	PU	part no.	/pc.
SKE M4	M4	100	256310	2,44
SKE M5	M5	100	256311	2,44
SKE M6	M6	100	256312	2,44
SKE M8	M8	100	256313	2,44
SKE M10	M10	100	256314	2,44



**GOGATRAY Mutter mit Sternscheibe / serrated hexagon flange nut**

Innengewinde / inner thread: M6

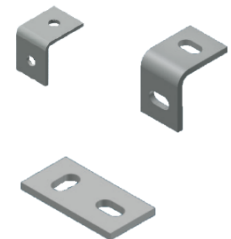
Material*	VPE	Art.Nr.	€
material	PU	part no.	/pc.
E.Z.* EZ: elektrogalvanisiert / electrogalvanized	50	06-64010059	0,31
GC: feuerverzinkt / hot dip galvanized	50	06-64030059	0,34
SS316: Edelstahl / stainless steel AISI316	50	06-64060059	0,76
C 8 : schwärz beschichtet KL.8 IEC61537 / black coated CL.8 IEC 61537	50	06-64080059	0,34



**GOGASWITCH Montagewinkel, Verbindungslaschen / mounting bracket, connecting strap**

Material / material: Stahl verzinkt / zinc plated steel

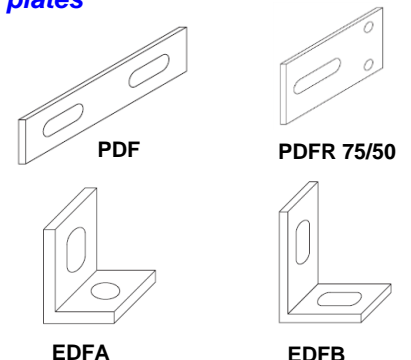
Beschreibung	Abmessungen	Bohrung	VPE	Art.Nr.	€
description	mm	mm	Stk.	part no.	/Stk.
	dimensions	hole	PU pc.	part no.	/pc.
Montagewinkel Rundloch / mounting bracket round hole	30 x 30 x 3	8,5	10	18-330548	5,24
Montagewinkel Langloch / mounting bracket long hole	30 x 30 x 3	8,5 x 16	10	18-330850	3,29
Montagewinkel Langloch / mounting bracket long hole	40 x 40 x 4	8,5 x 16	10	18-330010	5,52
Verbindungslasche / connection strap	30 x 60 x 4	8,5 x 16	10	18-330011	3,29



**GOGASWITCH Befestigungswinkel / -platte / mounting brackets, plates**

Material / material: Stahl verzinkt / zinc plated steel

Typ	Typ	Abmessungen	VPE	Art.Nr.	€
type	type	mm	Stk.	part no.	/Stk.
		dimensions	PU	part no.	/pc.
EDFA	Befestigungswinkel / mounting bracket	40 x 30 x 25	10	05-EDFA	6,42
EDFB	Befestigungswinkel / mounting bracket	65 x 45 x 25	10	05-EDFB	6,95
PDF	Befestigungsplatte / mounting plate	25 x 105 x 5	10	05-PDF	6,20
PDFR 75	Befestigungsplatte / mounting plate	40 x 75 x 3	10	05-PDFR 75	4,43
PDFR 50	Befestigungsplatte / mounting plate	40 x 50 x 3	10	05-PDFR 50	a.A.



a. A. = auf Anfrage / upon request

Preise gültig ab 01.01.2024 exkl. MwSt., freibleibend, Auftragsrabatt auf Anfrage /

prices are valid from 01.01.2024 excl. VAT, subject to change, discounts upon request

sonst. Konditionen siehe [www.gogatec.com/AGB.pdf](http://www.gogatec.com/AGB.pdf), techn. Änderungen vorbehalten /

terms & conditions can be found on our website: [www.gogatec.com/AGB.pdf](http://www.gogatec.com/AGB.pdf); error, technical modifications and variations are reserved