

Anaconda Multiflex Schutzschlauch

TYP SL



FLEXIBEL, EINFACHE UND SCHNELLE MONTAGE

Der SL Typ ist hergestellt aus wendelgewickelter, galvanisiertem Stahl. Die Anwendung erfolgt wenn ein mechan. Schutz benötigt wird, er ist aber nicht flüssigkeitsdicht. Das Anwendungsgebiet ist die Aluminium- und Stahlindustrie, Maschinen- und Apparatebauer als auch die Alarmanlagenbauer. Der SL ist sehr gut geeignet um Kabel vor Metallspänen und Nagetieren zu schützen.

Material und Konstruktion:

Konstruktion: Verzinktes Stahlband, Einhakprofil. **Farbe:** Metallisch.

Temperaturbereich: -55 °C bis + 300 °C.

Klassifizierung, nach NEN-EN-IEC 61386:

Druckfestigkeit: Klasse 4, Schwer (1250 N).

Schlagfestigkeit: Klasse 4, Schwer (6 J).

Zugfestigkeit: Klasse 4, Schwer (1000 N).

Schutzklasse: IP 40.



Einhakprofil

SL	DURCHMESSER		BIEGERADIUS (CL)		KLEINE KARTONROLLE		STANDARD KARTONROLLE		SPEZIELLE KARTONROLLE		GEWICHT (kg/m)
	NW (Zoll)	Innen (mm)	Außen (mm)	Statisch (mm)	Dynamisch (mm)	Meter	Artikel Nr.	Meter	Artikel Nr.	Meter	
5/16"	10,1	12,8	50	65	30	107.010.2	-	-	-	-	0,14
3/8"	12,6	15,5	60	85	30	107.012.2	-	-	-	-	0,24
1/2"	16	18,9	75	110	30	107.016.2	-	-	-	-	0,26
3/4"	21	23,9	90	140	30	107.020.2	-	-	-	-	0,41
1"	26,5	30	120	170	30	107.026.2	-	-	-	-	0,55
1 1/4"	35,1	38,7	135	215	30	107.035.2	-	-	-	-	0,63

* Für die Nennweiten 1 1/2" und größer liefern wir den UIG Agraffschlauch (siehe Seite 1 - 29).

Die dazu gehörenden Verschraubungen für Multiflex SL finden Sie auf den Seiten 1 - 13 bis 1 - 16

MULTIFLEX	1/4"	5/16"	3/8"	1/2"	3/4"	1"	1 1/4"	1 1/2"	2"	2 1/2"	3"	4"
ISO	M12 - M16	M16 - M20	M16 - M20	M20	M25	M32	M40	M50	M63	M75	M90	M105
PG	7	09 - 11	11 - 13,5	16	21	29	36	42	48	-	-	-
NPT	-	-	1/2"	1/2"	3/4"	1"	1 1/4"	1 1/2"	2"	2 1/2"	3"	4"

Anaconda Multiflex Schutzschlauch

TYP SLI



FLEXIBEL UND EXTRA KORROSIONSBESTÄNDIG

Der SLI ist aus Edelstahl hergestellt und wird verwendet wenn ein chemischer und mechanischer Schutz gefordert wird, er ist aber nicht flüssigkeitsdicht. Das Anwendungsgebiet sind die Stahlwerke, Aluminium-Giessereien, Marine und Schiffsbauindustrie.

Material und Konstruktion:

Konstruktion: Edelstahlband (AISI-304),
Einhakprofil.

Farbe: Metallisch glänzend.

Temperaturbereich: -100 °C bis + 600 °C.

Klassifizierung, nach NEN-EN-IEC 61386:

Druckfestigkeit: Klasse 4, Schwer (1250 N).

Schlagfestigkeit: Klasse 4, Schwer (6 J).

Zugfestigkeit: Klasse 4, Schwer (1000 N).

Schutzklasse: IP 40.



Einhakprofil

SLI	DURCHMESSER		BIEGERADIUS (CL)		KLEINE KARTONROLLE		STANDARD KARTONROLLE		SPEZIELLE KARTONROLLE		GEWICHT (kg/m)
	NW (Zoll)	Innen (mm)	Außen (mm)	Statisch (mm)	Dynamisch (mm)	Meter	Artikel Nr.	Meter	Artikel Nr.	Meter	
5/16"	10,1	12,8	50	65	30	600.010.2	-	-	-	-	0,15
3/8"	12,6	15,5	60	85	30	600.012.2	-	-	-	-	0,24
1/2"	16	18,9	75	110	30	600.016.2	-	-	-	-	0,26
3/4"	21	23,9	90	140	30	600.020.2	-	-	-	-	0,41
1"	26,5	30	120	170	30	600.026.2	-	-	-	-	0,55
1 1/4"	35,1	38,7	135	215	30	600.035.2	-	-	-	-	0,63

* Für die Nennweiten 1 1/2" und größer liefern wir den UI Agraffschlauch (siehe Seite 1 - 30).

Die dazu gehörenden Verschraubungen für Multiflex SLI finden Sie auf den Seiten 1 - 13 bis 1 - 18

MULTIFLEX	1/4"	5/16"	3/8"	1/2"	3/4"	1"	1 1/4"	1 1/2"	2"	2 1/2"	3"	4"
ISO	M12 - M16	M16 - M20	M16 - M20	M20	M25	M32	M40	M50	M63	M75	M90	M105
PG	7	09 - 11	11 - 13,5	16	21	29	36	42	48	-	-	-
NPT	-	-	1/2"	1/2"	3/4"	1"	1 1/4"	1 1/2"	2"	2 1/2"	3"	4"

Compact Verschraubung SL / SLI, IP 40, Messing-vernickelt



MESSING VERNICKELTE ANACONDA COMPACT VERSCHRAUBUNGEN FÜR MULTIFLEX SL / SLI

Diese Compacten Anaconda Verschraubungen sind Universal Verschraubungen die eine gute Korrosionsbeständigkeit und eine hochwertige Oberfläche haben. Bei der Verwendung der Standard-Einschraubhülse mit einem geschlitzten Klemmring, ergibt sich eine äußerst ausreißfeste Verbindung. Neben der normalen geraden Verschraubung, liefern wir ebenso 90° Verschraubungen. Den passenden Klemmring gibt es einzeln oder in der Standard Verpackung.

Material und Konstruktion:

Konstruktion: Messing vernickelte Verschraubungen, bestehend aus 4 Teilen (Gehäuse, Einschraubhülse, Metall-Klemmring und Überwurfmutter).

Material: Gehäuse, Klemmring und Überwurfmutter sind Messing vernickelt. Der Einschraubhülse ist aus Verzinktem Stahl. Der

O-Ring ist aus NBR Gummi (schwarz für ISO und blau für PG).

Temperaturbereich: -55 °C bis +260 °C

Dauertemperatur.

Schutzklasse: IP 40.

Farbe: Metallisch glänzend.

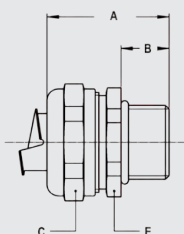


Klemmring, Messing-vernickelt, zur Kombination mit Multiflex Typ SL / SLI



GEWINDE	SL / SLI NW (ZOLL)	MIN. INNEN DURCHM. (MM)	VERSCHRAUBUNGS-GEWINDE			STANDARD VERPACK.	ARTIKEL NUMMER	GEWICHT (KG/100)
			ISO	Pg	NPT			
-	5/16"	-	M16 x 1,5	Pg 9	1/2" NPT	10	817.210.6	0,6
-	3/8"	-	M16 x 1,5	Pg 11	1/2" NPT	10	817.213.6	0,6
-	1/2"	-	M20 x 1,5	Pg 16	1/2" NPT	10	817.216.6	0,6
-	3/4"	-	M25 x 1,5	Pg 21	3/4" NPT	5	817.220.6	1
-	1"	-	M32 x 1,5	Pg 29	1" NPT	5	817.226.6	1,2
-	1.1/4"	-	M40 x 1,5	Pg 36	1.1/4" NPT	2	817.235.6	2

Die oben genannte SL und SLI Klemmringe können mit allen Compact Verschraubungen, wie in Kapitel 5 beschrieben, verwendet werden.



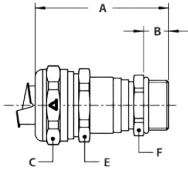
ISO gerade Compact Verschraubung, Aussengewinde, Messing-vernickelt (einschl. Klemmring)



GEWINDE ISO	SL / SLI NW (ZOLL)	MIN. INNEN DURCHM. (MM)	ABMESSUNGEN IN MM					STANDARD VERPACK.	ARTIKEL NUMMER	GEWICHT (KG/100)
			A	B	C	D	E			
M16 x 1,5	5/16"	8,3	31	10	26	-	24	10	712.015.6	6,1
M20 x 1,5	5/16"	8,3	31	10	26	-	24	10	712.014.6	6,2
M16 x 1,5	3/8"	11	31	10	26	-	24	10	712.016.6	4,5
M20 x 1,5	3/8"	11	31	10	26	-	24	10	712.017.6	4,6
M20 x 1,5	1/2"	14,5	32	10	29	-	27	10	712.020.6	5
M25 x 1,5	3/4"	19,4	33	10	35	-	33	5	712.025.6	7,6
M32 x 1,5	1"	24,7	36	12	45	-	42	5	712.032.6	12,9
M40 x 1,5	1.1/4"	33,3	40	13	53	-	50	2	712.040.6	18

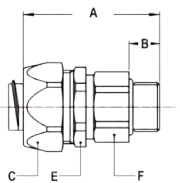
COMPACT VERSCHRAUBUNG SL / SLI, IP 40, MESSING-VERNICKELT

ISO gerade Kabel-Schlauch-Verschraubung, Compact, zweifach Dichtung nach EN45545-2, HL1 / HL2 / HL3, Tabel R22 und R23 (einschl. Klemmring)



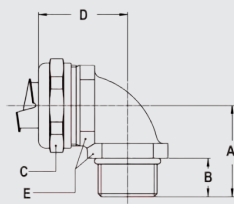
GEWINDE ISO	SL / SLI NW (ZOLL)	KLEMM-BEREICH (MM)	ABMESSUNGEN IN MM					STANDARD VERPACK.	ARTIKEL NUMMER	GEWICHT (KG/100)
			A	B	C	E	F			
M16 x 1,5	5/16"	4,0 - 8,3	50	10	26	24	18	10	712.715.6	9
M20 x 1,5	5/16"	4,0 - 8,3	50	10	26	24	22	10	712.714.6	9,6
M16 x 1,5	3/8"	4,0 - 9,5	50	10	26	24	18	10	712.716.6	7,4
M20 x 1,5	3/8"	4,0 - 9,5	50	10	26	24	22	10	712.717.6	8
M20 x 1,5	1/2"	6,0 - 13,0	53	10	29	27	22	10	712.720.6	8,2
M25 x 1,5	1/2"	6,0 - 13,0	54	10	29	27	27	5	712.722.6	9,6
M25 x 1,5	3/4"	11,0 - 18,0	56	10	35	33	27	5	712.725.6	12,7
M32 x 1,5	3/4"	11,0 - 18,0	58	12	35	33	35	5	712.728.6	16
M32 x 1,5	1"	16,0 - 24,7	61	12	45	42	35	5	712.732.6	21,5
M40 x 1,5	1"	16,0 - 24,7	63	13	45	42	43	2	712.735.6	25,7
M40 x 1,5	1.1/4"	22,0 - 32,0	69	13	53	50	43	2	712.740.6	30,6

ISO drehbare, gerade Verschraubung, Aussengewinde, Messing-vernickelt (einschl. Klemmring)



GEWINDE ISO	SL / SLI NW (ZOLL)	MIN. INNEN DURCHM. (MM)	ABMESSUNGEN IN MM					STANDARD VERPACK.	ARTIKEL NUMMER	GEWICHT (KG/100)
			A	B	C	E	F			
M16 x 1,5	5/16"	8,3	48	10	26	24	21	10	813.015.6	10,3
M16 x 1,5	3/8"	10,4	48	10	26	24	21	10	813.016.6	8,7
M20 x 1,5	1/2"	13,9	49	10	29	27	25	10	813.020.6	10,8
M25 x 1,5	3/4"	17,4	49	10	35	33	31	5	813.025.6	14,8
M32 x 1,5	1"	23,4	55	12	45	42	38	5	813.032.6	33,7
M40 x 1,5	1.1/4"	29,4	58	14	54	50	48	2	813.040.6	55

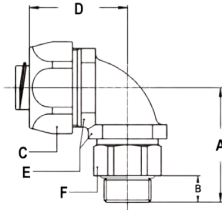
ISO 90° Verschraubung, Aussengewinde, Messing-vernickelt (einschl. Klemmring)



GEWINDE ISO	SL / SLI NW (ZOLL)	MIN. INNEN DURCHM. (MM)	ABMESSUNGEN IN MM					STANDARD VERPACK.	ARTIKEL NUMMER	GEWICHT (KG/100)
			A	B	C	D	E			
M16 x 1,5	5/16"	8,3	26	10	26	31	22	10	712.915.6	8,8
M20 x 1,5	5/16"	8,3	26	10	26	32	24	10	712.914.6	10,1
M16 x 1,5	3/8"	11	26	10	26	31	22	10	712.916.6	7,2
M20 x 1,5	3/8"	11	26	10	26	32	24	10	712.917.6	8,5
M20 x 1,5	1/2"	14,5	28	10	29	34	27	10	712.920.6	9,8
M25 x 1,5	3/4"	19,4	32	10	35	40	33	5	712.925.6	17,2
M32 x 1,5	1"	24,7	40	12	45	49	42	5	712.932.6	29
M40 x 1,5	1.1/4"	33,3	46	13	53	53	52	2	712.940.6	42,1

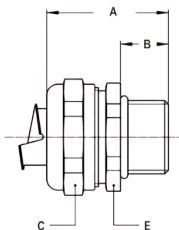
COMPACT VERSCHRAUBUNG SL / SLI, IP 40, MESSING-VERNICKELT

ISO drehbare, 90° Verschraubung, Aussengewinde, Messing-vernickelt (einschl. Klemmring)



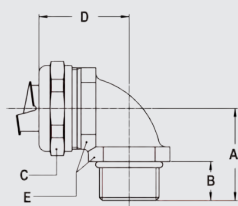
GEWINDE ISO	SL / SLI NW (ZOLL)	MIN. INNEN DURCHM. (MM)	ABMESSUNGEN IN MM						STANDARD VERPACK.	ARTIKEL NUMMER	GEWICHT (KG/100)
			A	B	C	D	E	F			
M16 x 1,5	5/16"	8,3	39	10	26	35	22	21	10	813.915.6	13
M16 x 1,5	3/8"	10,4	39	10	26	35	22	21	10	813.916.6	11,4
M20 x 1,5	1/2"	13,9	39	10	29	37	27	25	10	813.920.6	13,8
M25 x 1,5	3/4"	17,4	46	10	35	44	33	31	5	813.925.6	23,8
M32 x 1,5	1"	23,4	55	12	45	55	42	38	5	813.932.6	42,6

Pg gerade Compact Verschraubung, Aussengewinde, Messing-vernickelt (einschl. Klemmring)



GEWINDE PG	SL / SLI NW (ZOLL)	MIN. INNEN DURCHM. (MM)	ABMESSUNGEN IN MM					STANDARD VERPACK.	ARTIKEL NUMMER	GEWICHT (KG/100)
			A	B	C	D	E			
Pg 11	5/16"	8,3	31	10	26	-	24	10	710.012.6	6,2
Pg 13,5	5/16"	8,3	31	10	26	-	24	10	710.014.6	6,4
Pg 11	3/8"	11	31	10	26	-	24	10	710.011.6	4,6
Pg 13,5	3/8"	11	31	10	26	-	24	10	710.013.6	4,8
Pg 16	1/2"	14,5	32	10	29	-	27	10	710.016.6	5,1
Pg 21	3/4"	19,4	33	10	35	-	33	5	710.021.6	7,5
Pg 29	1"	24,7	36	12	45	-	44	5	710.029.6	13,4
Pg 36	1 1/4"	33,3	40	13	53	-	52	2	710.036.6	18,4

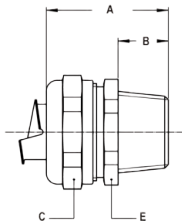
Pg 90° Compact Verschraubung, Aussengewinde, Messing-vernickelt (einschl. Klemmring)



GEWINDE PG	SL / SLI NW (ZOLL)	MIN. INNEN DURCHM. (MM)	ABMESSUNGEN IN MM					STANDARD VERPACK.	ARTIKEL NUMMER	GEWICHT (KG/100)
			A	B	C	D	E			
Pg 11	5/16"	8,3	26	10	26	32	24	10	710.912.6	9,9
Pg 13,5	5/16"	8,3	26	10	26	32	24	10	710.914.6	10,2
Pg 11	3/8"	11	26	10	26	32	24	10	710.911.6	8,3
Pg 13,5	3/8"	11	26	10	26	32	24	10	710.913.6	8,6
Pg 16	1/2"	14,5	28	10	29	34	27	10	710.916.6	9,8
Pg 21	3/4"	19,4	32	10	35	40	33	5	710.921.6	16,7
Pg 29	1"	24,7	40	12	45	49	42	5	710.929.6	29,8
Pg 36	1 1/4"	33,3	46	13	53	53	52	2	710.936.6	42,1

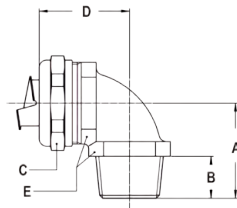
COMPACT VERSCHRAUBUNG SL / SLI, IP 40, MESSING-VERNICKELT

NPT gerade Compact Verschraubung, Aussengewinde, Messing-vernickelt (einschl. Klemmring)



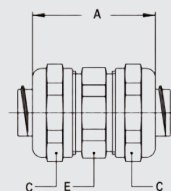
GEWINDE NPT	SL / SLI NW (ZOLL)	MIN. INNEN DURCHM. (MM)	ABMESSUNGEN IN MM					STANDARD VERPACK.	ARTIKEL NUMMER	GEWICHT (KG/100)
			A	B	C	D	E			
NPT 1/2"	3/8"	11	35	14	26	-	24	10	714.012.6	5,4
NPT 1/2"	1/2"	14,5	36	14	29	-	27	10	714.016.6	5,6
NPT 3/4"	3/4"	19,4	37	14	35	-	33	5	714.020.6	8
NPT 1"	1"	24,7	40	16	45	-	42	5	714.026.6	13,8
NPT 1.1/4"	1.1/4"	33,3	43	16	53	-	50	2	714.035.6	18,8

NPT 90° Compact Verschraubung, Aussengewinde, Messing-vernickelt (einschl. Klemmring)



GEWINDE NPT	SL / SLI NW (ZOLL)	MIN. INNEN DURCHM. (MM)	ABMESSUNGEN IN MM					STANDARD VERPACK.	ARTIKEL NUMMER	GEWICHT (KG/100)
			A	B	C	D	E			
NPT 1/2"	3/8"	11	30	14	26	32	24	10	714.912.6	8,8
NPT 1/2"	1/2"	14,5	32	14	29	34	27	10	714.916.6	10,2
NPT 3/4"	3/4"	19,4	36	14	35	40	33	5	714.920.6	17,7
NPT 1"	1"	24,7	44	16	45	49	42	5	714.926.6	29,5
NPT 1.1/4"	1.1/4"	33,3	49	16	53	53	52	2	714.935.6	43,4

Schlauchverbinder gerade Compact, Messing-vernickelt (einschl. Klemmring)



SL / SLI NW (ZOLL)	SL / SLI NW (ZOLL)	MIN. INNEN DURCHM. (MM)	ABMESSUNGEN IN MM					STANDARD VERPACK.	ARTIKEL NUMMER	GEWICHT (KG/100)
			A	B	C	D	E			
5/16"	5/16"	8,3	41	-	26	-	24	10	784.010.6	11,8
3/8"	3/8"	10,4	41	-	26	-	24	10	784.012.6	8,6
1/2"	1/2"	13,9	45	-	29	-	24	10	784.016.6	10
3/4"	3/4"	18,5	48	-	35	-	33	5	784.020.6	15
1"	1"	23,8	53	-	45	-	44	5	784.026.6	27,6
1.1/4"	1.1/4"	31,9	58	-	53	-	50	2	784.035.6	36,6

Compact Verschraubung SLI, IP 40, Edelstahl AISI-304



COMPACT EDELSTAHL AISI-304 (V2A) VERSCHRAUBUNGEN FÜR MULTIFLEX SLI

Die Edelstahl AISI-304 (V2A) Anaconda Compact Verschraubungen können bei allen Anaconda Multiflex Typen (ausgenommen RWA) verwendet werden. Diese Anaconda Verschraubungen sind die meist benutzten Universal Verschraubungen die eine hohe Korrosionsbeständigkeit und eine hochwertige Oberfläche haben. Bei der Verwendung des SLI Klemmrings, ergibt sich eine äußerst ausreißfeste Verbindung.

Material und Konstruktion:

Konstruktion: Edelstahl Verschraubungen, bestehend aus 4 Teilen (Gehäuse, Einschraubhülse, Klemmring und Überwurfmutter).

Material: Gehäuse, Überwurfmutter und Einschraubhülse sind Edelstahl AISI-304. Der spezielle Klemmring ist Messing-vernickelt.

Der O-Ring ist aus NBR Gummi (schwarz für ISO und blau für Pg).

Temperaturbereich: -55 °C bis +260 °C

Dauertemperatur.

Schutzklasse: IP 40.

Farbe: Metallisch glänzend.

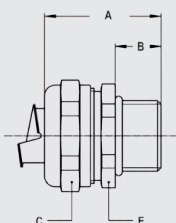
Klemmring, Messing-vernickelt, zur Kombination mit Multiflex Typ SLI



GEWINDE	SLI NW (ZOLL)	MIN. INNEN DURCHM. (MM)	VERSCHRAUBUNGS-GEWINDE			STANDARD VERPACK.	ARTIKEL NUMMER	GEWICHT (KG/100)
			ISO	Pg	NPT			
-	3/8"	-	M16 x 1,5	Pg 11	1/2" NPT	10	817.213.6	0,6
-	1/2"	-	M20 x 1,5	Pg 16	1/2" NPT	10	817.216.6	0,6
-	3/4"	-	M25 x 1,5	Pg 21	3/4" NPT	5	817.220.6	1
-	1"	-	M32 x 1,5	Pg 29	1" NPT	5	817.226.6	1,2
-	1.1/4"	-	M40 x 1,5	Pg 36	1.1/4" NPT	2	817.235.6	2

Der oben genannte SLI Klemmring kann mit allen Compact Verschraubungen, wie in Kapitel 5 beschrieben, verwendet werden.

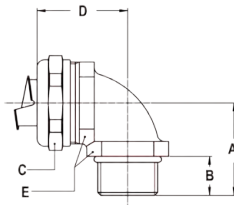
ISO gerade Compact Verschraubung, Aussengewinde, Edelstahl AISI-304 (einschl. Klemmring)



GEWINDE ISO	SLI NW (ZOLL)	MIN. INNEN DURCHM. (MM)	ABMESSUNGEN IN MM					STANDARD VERPACK.	ARTIKEL NUMMER	GEWICHT (KG/100)
			A	B	C	D	E			
M16 x 1,5	3/8"	11	31	10	26	-	24	10	712.016.96	4,5
M20 x 1,5	3/8"	11	31	10	26	-	24	10	712.017.96	4,6
M20 x 1,5	1/2"	14,5	32	10	29	-	27	10	712.020.96	5
M25 x 1,5	3/4"	19,4	33	10	35	-	33	5	712.025.96	7,6
M32 x 1,5	1"	24,7	36	12	45	-	42	5	712.032.96	12,9
M40 x 1,5	1.1/4"	33,3	40	13	53	-	50	2	712.040.96	18
M32 x 1,5	1"	24,7	36	12	45	-	42	5	712.032.96	12,9
M40 x 1,5	1.1/4"	33,3	40	13	53	-	50	2	712.040.96	18

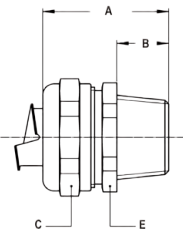
COMPACT VERSCHRAUBUNG SLI, IP 40, EDELSTAHL AISI-304

ISO 90° Compact Verschraubung, Aussengewinde, Edelstahl AISI-304
(einschl. Klemmring)



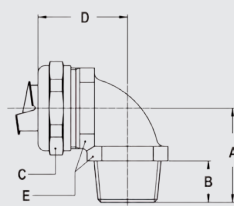
GEWINDE ISO	SLI NW (ZOLL)	MIN. INNEN DURCHM. (MM)	ABMESSUNGEN IN MM					STANDARD VERPACK.	ARTIKEL NUMMER	GEWICHT (KG/100)
			A	B	C	D	E			
M16 x 1,5	3/8"	11,0	26	10	26	31	22	10	712.916.96	7,2
M20 x 1,5	3/8"	11,0	26	10	26	32	24	10	712.917.96	8,5
M20 x 1,5	1/2"	14,5	28	10	29	34	27	10	712.920.96	9,8
M25 x 1,5	3/4"	19,4	32	10	35	40	33	5	712.925.96	17,2
M32 x 1,5	1"	24,7	40	12	45	49	42	5	712.932.96	29,0
M40 x 1,5	1 1/4"	33,3	46	13	53	53	52	2	712.940.96	42,1

NPT gerade Compact Verschraubung, Aussengewinde, Edelstahl
AISI-304 (einschl. Klemmring)



GEWINDE NPT	SLI NW (ZOLL)	MIN. INNEN DURCHM. (MM)	ABMESSUNGEN IN MM					STANDARD VERPACK.	ARTIKEL NUMMER	GEWICHT (KG/100)
			A	B	C	D	E			
NPT 1/2"	3/8"	11,0	35	14	26	-	24	10	714.012.96	5,0
NPT 1/2"	1/2"	14,5	36	14	29	-	27	10	714.016.96	5,6
NPT 3/4"	3/4"	19,4	37	14	35	-	33	5	714.020.96	8,0
NPT 1"	1"	24,7	40	16	45	-	42	5	714.026.96	13,8
NPT 1 1/4"	1 1/4"	33,3	43	16	53	-	50	2	714.035.96	18,8

NPT 90° Compact Verschraubung, Aussengewinde, Edelstahl AISI-304
(einschl. Klemmring)



GEWINDE NPT	SLI NW (ZOLL)	MIN. INNEN DURCHM. (MM)	ABMESSUNGEN IN MM					STANDARD VERPACK.	ARTIKEL NUMMER	GEWICHT (KG/100)
			A	B	C	D	E			
NPT 1/2"	3/8"	11,0	30	14	26	32	24	10	714.912.96	8,8
NPT 1/2"	1/2"	14,5	32	14	29	34	27	10	714.916.96	10,2
NPT 3/4"	3/4"	19,4	36	14	35	40	33	5	714.920.96	17,7
NPT 1"	1"	24,7	44	16	45	49	42	5	714.926.96	29,5
NPT 1 1/4"	1 1/4"	33,3	49	16	53	53	52	2	714.935.96	43,4

Anaconda Multiflex Schutzschlauch

TYP SLI-316



FLEXIBEL UND EXTRA KORROSIONSBESTÄNDIG

Der SLI-316 ist aus Edelstahl AISI-316 (V4A) hergestellt und wird verwendet wenn ein chemischer und mechanischer Schutz gefordert wird, er ist aber nicht flüssigkeitsdicht. Die Anwendungsgebiete sind die Stahlwerke, Aluminium-Gießereien, Marine und Schiffsbauindustrie.

Material und Konstruktion:

Konstruktion: Edelstahlband (AISI-316),
Einhakprofil.

Temperaturbereich: -100 °C bis + 600 °C.

Farbe: Metallisch glänzend.

Classification according NEN-EN-IEC 61386:

Druckfestigkeit: Klasse 4, Schwer (1250 N).

Schlagfestigkeit: Klasse 4, Schwer (6 J).

Zugfestigkeit: Klasse 4, Schwer (1000 N).

Schutzklasse: IP 40.



Einhakprofil

SLI-316 NW (Zoll)	DURCHMESSER		BIEGERADIUS (CL)		KLEINE KARTONROLLE		STANDARD KARTONROLLE		SPEZIELLE KARTONROLLE		GEWICHT (kg/m)
	Innen (mm)	Außen (mm)	Statisch (mm)	Dynamisch (mm)	Meter	Artikel Nr.	Meter	Artikel Nr.	Meter	Artikel Nr.	
5/16"	10,1	12,8	50	65	30	600.610.2	-	-	-	-	0,15
3/8"	12,6	15,5	60	85	30	600.612.2	-	-	-	-	0,24
1/2"	16	18,9	75	110	30	600.616.2	-	-	-	-	0,26
3/4"	21	23,9	90	140	30	600.620.2	-	-	-	-	0,41
1"	26,5	30	120	170	30	600.626.2	-	-	-	-	0,55
1 1/4"	35,1	38,7	135	215	30	600.635.2	-	-	-	-	0,63

* Auf Anfrage kann der SLI-316 Kabelschutzschlauch in größeren Rollenlängen produziert werden (Artikelnummer ändert sich wie folgt = 600.6xx.0).

Die dazu gehörenden Verschraubungen für Multiflex SLI-316 finden Sie auf den Seiten 1 - 20 und 1 - 21

MULTIFLEX	1/4"	5/16"	3/8"	1/2"	3/4"	1"	1 1/4"	1 1/2"	2"	2 1/2"	3"	4"
ISO	M12 - M16	M16 - M20	M16 - M20	M20	M25	M32	M40	M50	M63	M75	M90	M105
PG	7	9 - 11	11 - 13,5	16	21	29	36	42	48	-	-	-
NPT	-	-	1/2"	1/2"	3/4"	1"	1 1/4"	1 1/2"	2"	2 1/2"	3"	4"

Compact verschraubung SLI, IP 40, Edelstahl AISI-316



COMPACT EDELSTAHL AISI-316 (V4A) VERSCHRAUBUNGEN FÜR MULTIFLEX SLI-316

Die Edelstahl AISI-316 (V4A) Anaconda Compact Verschraubungen können bei allen Anaconda Multiflex Typen (ausgenommen RWA) verwendet werden. Diese Anaconda Verschraubungen sind die meist benutzten Universal Verschraubungen die eine hohe Korrosionsbeständigkeit und eine hochwertige Oberfläche haben. Bei der Verwendung des SLI Klemmrings, ergibt sich eine äußerst ausreißfeste Verbindung.

Material und Konstruktion:

Konstruktion: Edelstahl Verschraubungen, bestehend aus 4 Teilen (Gehäuse, Einschraubhülse, Klemmring und Überwurfmutter).

Material: Gehäuse und Überwurfmutter sind aus Edelstahl AISI-316. Der Einschraubhülse ist aus Edelstahl AISI-304. Der spezielle Klemmring

ist Messing-vernickelt. Der O-Ring ist aus NBR Gummi (schwarz für ISO und blau für Pg).

Temperaturbereich: -55 °C bis +260 °C Dauertemperatur.

Schutzklasse: IP 40.

Farbe: Metallisch glänzend.



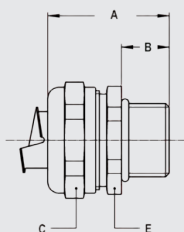
Klemmring, Messing-vernickelt, zur Kombination mit Multiflex Typ SLI-316



GEWINDE	SLI-316 NW (ZOLL)	MIN. INNEN DURCHM. (MM)	VERSCHRAUBUNGS-GEWINDE			STANDARD VERPACK.	ARTIKEL NUMMER	GEWICHT (KG/100)
			ISO	Pg	NPT			
-	3/8"	-	M16 x 1,5	Pg 11	1/2" NPT	10	817.213.6	0,6
-	1/2"	-	M20 x 1,5	Pg 16	1/2" NPT	10	817.216.6	0,6
-	3/4"	-	M25 x 1,5	Pg 21	3/4" NPT	5	817.220.6	1
-	1"	-	M32 x 1,5	Pg 29	1" NPT	5	817.226.6	1,2
-	1.1/4"	-	M40 x 1,5	Pg 36	1.1/4" NPT	2	817.235.6	2

Der oben genannte SLI-316 Klemmring kann mit allen Compact Verschraubungen, wie in Kapitel 5 beschrieben, verwendet werden.

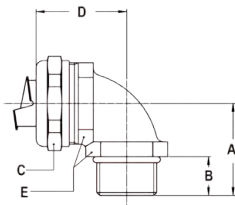
ISO gerade Compact Verschraubung, Aussengewinde, Edelstahl AISI-316 (einschl. Klemmring)



GEWINDE ISO	SLI-316 NW (ZOLL)	MIN. INNEN DURCHM. (MM)	ABMESSUNGEN IN MM					STANDARD VERPACK.	ARTIKEL NUMMER	GEWICHT (KG/100)
			A	B	C	D	E			
M16 x 1,5	3/8"	11	31	10	26	-	24	10	712.116.96	4,5
M20 x 1,5	3/8"	11	31	10	26	-	24	10	712.117.96	4,6
M20 x 1,5	1/2"	14,5	32	10	29	-	27	10	712.120.96	5
M25 x 1,5	3/4"	19,4	33	10	35	-	33	5	712.125.96	7,6
M32 x 1,5	1"	24,7	36	12	45	-	42	5	712.132.96	12,9
M40 x 1,5	1.1/4"	33,3	40	13	53	-	50	2	712.140.96	18

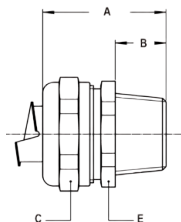
COMPACT VERSCHRAUBUNG SLI, IP 40, EDELSTAHL AISI-316

ISO 90° Compact Verschraubung, Aussengewinde, Edelstahl AISI-316
(einschl. Klemmring)



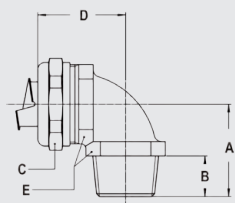
GEWINDE ISO	SLI-316 NW (ZOLL)	MIN. INNEN DURCHM. (MM)	ABMESSUNGEN IN MM					STANDARD VERPACK.	ARTIKEL NUMMER	GEWICHT (KG/100)
			A	B	C	D	E			
M16 x 1,5	3/8"	11	26	10	26	31	22	10	712.516.96	7,2
M20 x 1,5	3/8"	11	26	10	26	32	24	10	712.517.96	8,5
M20 x 1,5	1/2"	14,5	28	10	29	34	27	10	712.520.96	9,8
M25 x 1,5	3/4"	19,4	32	10	35	40	33	5	712.525.96	17,2
M32 x 1,5	1"	24,7	40	12	45	49	42	5	712.532.96	29
M40 x 1,5	1.1/4"	33,3	46	13	53	53	52	2	712.540.96	42,1

NPT gerade Compact Verschraubung, Aussengewinde, Edelstahl AISI-316
(einschl. Klemmring)



GEWINDE NPT	SLI-316 NW (ZOLL)	MIN. INNEN DURCHM. (MM)	ABMESSUNGEN IN MM					STANDARD VERPACK.	ARTIKEL NUMMER	GEWICHT (KG/100)
			A	B	C	D	E			
NPT 1/2"	3/8"	11	35	14	26	-	24	10	714.112.96	5
NPT 1/2"	1/2"	14,5	36	14	29	-	27	10	714.116.96	5,6
NPT 3/4"	3/4"	19,4	37	14	35	-	33	5	714.120.96	8
NPT 1"	1"	24,7	40	16	45	-	42	5	714.126.96	13,8
NPT 1.1/4"	1.1/4"	33,3	43	16	53	-	50	2	714.135.96	18,8

NPT 90° Compact Verschraubung, Aussengewinde, Edelstahl AISI-316
(einschl. Klemmring)



GEWINDE NPT	SLI-316 NW (ZOLL)	MIN. INNEN DURCHM. (MM)	ABMESSUNGEN IN MM					STANDARD VERPACK.	ARTIKEL NUMMER	GEWICHT (KG/100)
			A	B	C	D	E			
NPT 1/2"	3/8"	11	30	14	26	32	24	10	714.512.96	8,8
NPT 1/2"	1/2"	14,5	32	14	29	34	27	10	714.516.96	10,2
NPT 3/4"	3/4"	19,4	36	14	35	40	33	5	714.520.96	17,7
NPT 1"	1"	24,7	44	16	45	49	42	5	714.526.96	29,5
NPT 1.1/4"	1.1/4"	33,3	49	16	53	53	52	2	714.535.96	43,4

Anaconda Multiflex Schutzschlauch

TYP SLI-CAP



KLEINE DIMENSION, FLEXIBEL UND EXTRA KORROSIONSBESTÄNDIG

Der SLI-CAP wird meistens als Schlauch für die Mess- und Regeltechnik verwendet. Er wird häufig im Maschinen- und Apparatebau, als auch im Alarmanlagenbau und in der pharmazeutischen Industrie verwendet. Der SLI-CAP Schlauch ist auch sehr gut geeignet um Glasfaserkabel vor Bruch zu schützen.

Material und Konstruktion:

Konstruktion: Wendelgewickelter

Edelstahlschlauch (AISI- 304). Auf Anfrage auch in AISI-316 lieferbar.

Temperaturbereich: -100 °C bis +600 °C.

Farbe: Metallisch glänzend.

Classification according NEN-EN-IEC 61386:

Druckfestigkeit: Klasse 3, Mittel (750 N).

Schlagfestigkeit: Klasse 3, Mittel (2 J).

Zugfestigkeit: Klasse 3, Mittel (500 N).

Schutzklasse: IP 40.



Einhakprofil

SLI-CAP	DURCHMESSER		BIEGERADIUS (CL)		KLEINE KARTONROLLE		STANDARD KARTONROLLE		SPEZIELLE KARTONROLLE		GEWICHT (kg/m)
	NW (Zoll)	Innen (mm)	Außen (mm)	Statisch (mm)	Dynamisch (mm)	Meter	Artikel Nr.	Meter	Artikel Nr.	Meter	
3	3,5	5,1	21	30	30	600.003.2	-	-	-	-	0,03
4	4	6	22	32	30	600.004.2	-	-	-	-	0,04
5	4,8	6,8	23	33	30	600.005.2	-	-	-	-	0,05
6	6,4	8,4	40	50	30	600.006.2	-	-	-	-	0,06
7	7,2	9,5	40	50	30	600.007.2	-	-	-	-	0,07
8	8	10,3	45	55	30	600.008.2	-	-	-	-	0,08
9,5	9,8	13	50	65	30	600.009.2	-	-	-	-	0,15

* Auf Anfrage auch lieferbar in längeren Längen (Artikel Nummer 600.xxx.0).

Die dazu gehörenden Verschraubungen für Multiflex SLI-CAP finden Sie auf den Seiten 1 - 23 bis 1 - 26

MULTIFLEX	1/4"	5/16"	3/8"	1/2"	3/4"	1"	1 1/4"	1 1/2"	2"	2 1/2"	3"	4"
ISO	M12 - M16	M16 - M20	M16 - M20	M20	M25	M32	M40	M50	M63	M75	M90	M105
Pg	7	9-11	11 - 13,5	16	21	29	36	42	48	-	-	-
NPT	-	-	1/2"	1/2"	3/4"	1"	1 1/4"	1 1/2"	2"	2 1/2"	3"	4"

2 teilige Verschraubung SLI-CAP, IP 40, Messing-vernickelt



MESSING VERNICKELTE ANAMET VERSCHRAUBUNG FÜR MULTIFLEX SLI-CAP

Diese Messing vernickelten Anamet Standard Verschraubungen für die Multitite Typen FCEN, können ebenso montiert werden mit dem Anaconda Multiflex Typ SLI-CAP. Die 2-teiligen Universal Verschraubungen bieten eine hohe Korrosionsbeständigkeit bei einer kompakten Bauart. Mit diesen einfachen Verschraubungen sind viele Kunden-Lösungen ebenso möglich.

Material und Konstruktion:

Konstruktion: Messing vernickelte Verschraubung, besteht aus 2 Teilen (Hülse und Verschraubung).

Material: Hülse und Verschraubung sind Messing vernickelt.

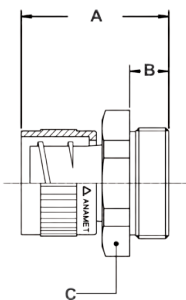
Temperaturbereich: -55 °C bis +260 °C

Dauertemperatur.

Schutzklasse: IP 40.

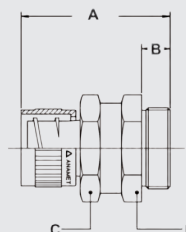
Farbe: Metallisch glänzend.

ISO gerade Verschraubung, feste Ausführung, Aussengewinde, Messing-vernickelt



GEWINDE ISO	SLI-CAP (NW)	MIN. INNEN DURCHM. (MM)	ABMESSUNGEN IN MM					STANDARD VERPACK.	ARTIKEL NUMMER	GEWICHT (KG/100)
			A	B	C	D	E			
M10 x 1,0	7	5,5	24	8	14	-	-	10	256.010.0	1,3
M12 x 1,5	7	5,5	24	8	14	-	-	10	256.011.0	1,4
M12 x 1,5	9,5	8,5	26	10	18	-	-	10	256.012.0	1,8
M16 x 1,5	9,5	8,5	26	10	18	-	-	10	256.015.0	2

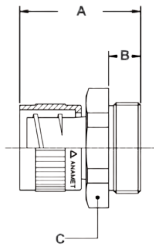
ISO gerade Verschraubung, drehbare Ausführung, Aussengewinde, Messing-vernickelt



GEWINDE ISO	SLI-CAP (NW)	MIN. INNEN DURCHM. (MM)	ABMESSUNGEN IN MM					STANDARD VERPACK.	ARTIKEL NUMMER	GEWICHT (KG/100)
			A	B	C	D	E			
M10 x 1,0	7	5,5	30	8	14	-	14	10	256.110.0	1,7
M12 x 1,5	7	5,5	30	8	14	-	14	10	256.111.0	1,9
M12 x 1,5	9,5	8,5	34	10	18	-	18	10	256.112.0	2,4
M16 x 1,5	9,5	8,5	34	10	18	-	18	10	256.115.0	3,1

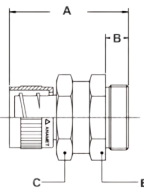
2 TEILIGE VERSCHRAUBUNG SLI-CAP, IP 40, MESSING-VERNICKELT

Pg gerade Verschraubung, feste Ausführung, Aussengewinde, Messing-vernickelt



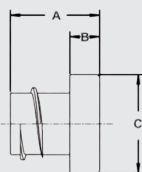
GEWINDE PG	SLI-CAP (NW)	MIN. INNEN DURCHM. (MM)	ABMESSUNGEN IN MM					STANDARD VERPACK.	ARTIKEL NUMMER	GEWICHT (KG/100)
			A	B	C	D	E			
Pg 7	7	5,5	24	8	14	-	-	10	256.407.0	1,3
Pg 9	9,5	8,5	26	10	18	-	-	10	256.409.0	1,9

Pg gerade Verschraubung, drehbare Ausführung, Aussengewinde, Messing-vernickelt



GEWINDE PG	SLI-CAP (NW)	MIN. INNEN DURCHM. (MM)	ABMESSUNGEN IN MM					STANDARD VERPACK.	ARTIKEL NUMMER	GEWICHT (KG/100)
			A	B	C	D	E			
Pg 7	7	5,5	30	8	14	-	14	10	256.507.0	1,8
Pg 9	9,5	8,5	34	10	18	-	18	10	256.509.0	3

Endkappe, Messing-vernickelt



GEWINDE	SLI-CAP (NW)	MIN. INNEN DURCHM. (MM)	ABMESSUNGEN IN MM					STANDARD VERPACK.	ARTIKEL NUMMER	GEWICHT (KG/100)
			A	B	C	D	E			
-	7	5,5	18	6	13	-	-	10	264.110.0	0,4
-	9,5	8,5	18	6	17	-	-	10	264.112.0	0,4

Compact Verschraubung SLI-CAP, IP 40, Messing-vernickelt



MESSING VERNICKELTE ANACONDA VERSCHRAUBUNG FÜR MULTIFLEX SLI-CAP

Die in "kleiner Ausführung" lieferbaren Messing vernickelten Verschraubungen sind adaptiert zur Montage an dem Multiflex SLI-CAP Schlauch. Diese Anaconda Verschraubungen sind die oft benutzten Universal Verschraubungen die eine hohe Korrosionsbeständigkeit und eine hochwertige Oberfläche haben. Bei Verwendung des speziellen SLI-CAP Klemmrings, wird eine sehr hohe Ausreißfestigkeit erreicht. Der dazu passende Klemmring muss extra bestellt werden.

Material und Konstruktion:

Konstruktion: Messing vernickelte Verschraubungen, bestehend aus 4 Teilen (Gehäuse, Einschraubhülse, Klemmring und Überwurfmutter).

Material: Gehäuse, Einschraubhülse, Klemmring und Überwurfmutter sind Messing vernickelt.

Temperaturbereich: -55 °C bis +260 °C

Dauertemperatur.

Schutzklasse: IP 40.

Farbe: Metallisch glänzend.



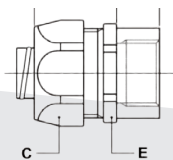
Klemmring, Messing-vernickelt, zur Kombination mit Multiflex Typ SLI-CAP



GEWINDE	SLI-CAP (NW)	MIN. INNEN DURCHM. (MM)	VERSCHRAUBUNGS-GEWINDE			STANDARD VERPACK.	ARTIKEL NUMMER	GEWICHT (KG/100)
			ISO	Pg	NPT			
-	6	-	M12 x 1,5	Pg 7	-	10	817.206.6	0,4
-	6	-	M16 x 1,5	-	-	10	817.206.6	0,4
-	9,5	-	M12 x 1,5	Pg 9	-	10	817.209.6	0,6
-	9,5	-	M16 x 1,5	-	-	10	817.209.6	0,6
-	9,5	-	M20 x 1,5	-	-	10	817.209.6	0,6



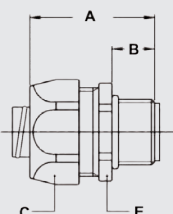
ISO gerade Verschraubung, kleine Ausführung, Aussengewinde, Messing-vernickelt (ohne Klemmring)



GEWINDE ISO	SLI-CAP (NW)	MIN. INNEN DURCHM. (MM)	ABMESSUNGEN IN MM					STANDARD VERPACK.	ARTIKEL NUMMER	GEWICHT (KG/100)
			A	B	C	D	E			
M12 x 1,5	6	5,2	33	10	19	-	17	10	812.012.2	2,8
M16 x 1,5	6	5,2	35	12	19	-	19	10	812.013.2	3,4
M12 x 1,5	9,5	8,3	33	10	22	-	20	10	812.011.2	3,6
M16 x 1,5	9,5	8,3	35	12	22	-	20	10	812.015.2	3,8
M20 x 1,5	9,5	8,3	36	13	22	-	24	10	812.014.2	4,2



Pg gerade Verschraubung, kleine Ausführung, Aussengewinde, Messing-vernickelt (ohne Klemmring)



GEWINDE PG	SLI-CAP (NW)	MIN. INNEN DURCHM. (MM)	ABMESSUNGEN IN MM					STANDARD VERPACK.	ARTIKEL NUMMER	GEWICHT (KG/100)
			A	B	C	D	E			
Pg 7	6	5,2	33	10	19	-	17	10	810.007.2	2,8
Pg 9	9,5	8,3	35	12	22	-	20	10	810.009.2	3,8

Compact Verschraubung SLI-CAP, IP 40, Messing-vernickelt



MESSING VERNICKELTE ANACONDA VERSCHRAUBUNG FÜR MULTIFLEX SLI-CAP

Die in "kleiner Ausführung" lieferbaren Messing vernickelten Verschraubungen sind adaptiert zur Montage an dem Multiflex SLI-CAP Schlauch.

Diese Anaconda Verschraubungen sind die oft benutzten Universal Verschraubungen die eine große Korrosionsbeständigkeit und eine hochwertige Oberfläche haben. Bei Verwendung des speziellen SLI-CAP Klemmrings, wird eine sehr hohe Ausreißfestigkeit erreicht.

Der dazu passende Klemmring muss extra bestellt werden.

Material und Konstruktion:

Konstruktion: Messing vernickelte Verschraubungen, bestehend aus 6 Teilen (Gehäuse, Dichtung, Zwischenstück, Einschraubhülse, Klemmring und Überwurfmutter).

Material: Gehäuse, Zwischenstück, Einschraubhülse, Klemmring und Überwurfmutter sind Messing vernickelt. Die Dichtung ist aus NBR-Gummi

Temperaturbereich: -55 °C bis +125 °C

Dauertemperatur.

Schutzklasse: IP 40. Kabel-Schlauchverschraubungen sind IP 68 an dem Anschlußgehäuse.

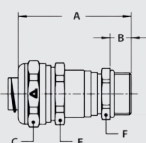
Farbe: Metallisch glänzend.

Klemmring, Messing-vernickelt, zur Kombination mit Multiflex Typ SLI-CAP



GEWINDE	SLI-CAP (NW)	MIN. INNEN DURCHM. (MM)	VERSCHRAUBUNGS-GEWINDE			STANDARD VERPACK.	ARTIKEL NUMMER	GEWICHT (KG/100)
			ISO	Pg	NPT			
-	6	-	M12 x 1,5	-	-	10	817.206.6	0,4
-	6	-	M16 x 1,5	-	-	10	817.206.6	0,4
-	9,5	-	M16 x 1,5	-	-	10	817.209.6	0,6
-	9,5	-	M20 x 1,5	-	-	10	817.209.6	0,6

ISO gerade Kabel-Schlauch-Verschraubung, Aussengewinde, Messing-vernickelt (ohne Klemmring)



GEWINDE ISO	SLI-CAP (NW)	KLEMM BEREICH MIN-MAX (MM)	ABMESSUNGEN IN MM					STANDARD VERPACK.	ARTIKEL NUMMER	GEWICHT (KG/100)
			A	B	C	E	F			
M12 x 1,5	6	1,0 - 5,2	46	9	19	17	14	10	712.712.26	4
M16 x 1,5	6	1,0 - 5,2	47	10	19	17	18	10	712.713.26	4,7
M16 x 1,5	9,5	4,0 - 8,3	50	10	22	20	18	10	712.715.26	5,7
M20 x 1,5	9,5	4,0 - 8,3	50	10	22	20	22	10	712.714.26	6,4