

KLIMATISIERUNG FÜR SCHALTSCHRÄNKE UND MASCHINEN

SEIFERT SYSTEMS
PRODUKTÜBERSICHT 22.1

SCHALTSCHRANKKÜHLGERÄTE FÜR DEN INNENBEREICH

SLIMLINE ORIGINAL, PRO, VARIO, TOP, COMPACT INDOOR

Seifert Indoor Kühlgeräte können entweder als Wandanbau, Halbeinbau oder Dachaufsatz installiert werden. Ihr modernes Design und die kompakte Bauform ermöglichen ein optimales Verhältnis zwischen Kühlleistung und Abmessungen. Seifert Kühlgeräte werden standardmäßig in pulverbeschichteten Stahlblechgehäuse ausgeliefert.

Nutzkühlleistungen von 320 W bis 6,2 kW und Edelstahlausführungen für erhöhten Korrosionsschutz oder für stark belastete Umgebungen, ermöglichen einen breiten Einsatz in der industriellen Schaltschrankklimatisierung.

INHALTSVERZEICHNIS

SCHALTSCHRANKKÜHLGERÄTE INDOOR	3
SLIMLINE PRO & VARIO	4
SOLITHERM TOP (Dachaufsatz)	4
SLIMLINE ORIGINAL	4
COMPACT INDOOR	5
SCHALTSCHRANKKÜHLGERÄTE OUTDOOR, UL TYPE 4X, KORROSIONSBESTÄNDIG	6
COMPACT OUTDOOR	7
SOLITHERM PROTEC	7
SOLITHERM PELTIER, ATEX KLASSIFIZIERT	
Thermoelektrische Kühlgeräte, Entfeuchter	8
SOLITHERM 19" Rack	
Kühlgeräte/ Wärmetauscher für 19" Einschübe	9
SLIMLINE HEX WÄRMETAUSCHER	
Luft/ Wasser und Luft/ Luft Wärmetauscher	10 - 11
SOLITHERM CHILL	
Chiller/ Rückkühler	12
SOLIFLEX FILTERLÜFTER / AUSTRITTSFILTER	
Filterlüfter	13
Dachaufsatzlüfter	13
SOLIFLEX SCHALTSCHRANKHEIZUNGEN	
Heizungen / Heizlüfter	14
SOLIFLEX SCHALTSCHRANKZUBEHÖR	
Thermostate / Hygrostate / Sensoren	15
SCHALTSCHRANKBELEUCHTUNG	
STRIPLITE LED Leuchten	15



SLIMLINE PRO Serie

SLIMLINE TOP Serie



SLIMLINE Serie

COMPACT INDOOR Serie

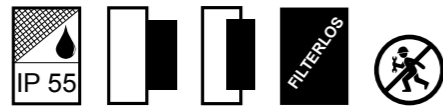


SLIMLINE PRO/VARIO

Schaltschrankkühlung in neuem Design



- ✓ Dank Microchannel Kondensator deutlich weniger Kältemittel und reduzierte CO₂ Äquivalenz
- ✓ Standardmässig mit Kondensatverdunstung
- ✓ Schutzklasse von IP 55
- ✓ UL Type 4 oder 4X in Edelstahl mit Dichtungssatz
- ✓ Erweiterter Temperaturbereich von 10°C - 60°C
- ✓ VARIO: Variable Kühlleistung dank drehzahlgezieltem Kompressor
- ✓ Lochbildkompatibel mit SLIMLINE HEX Luft/ Wasser Wärmetauscher



Modell	Nutzkühlleistung (L35L35)	Spannungstypen	Abmessungen (H x B x T) mm
KG 8503	350 W	120 V ~ 50/60 Hz, 230 V ~ 50/60 Hz	600 x 250 x 135
KG 8505	550W	120 V ~ 50/60 Hz, 230 V ~ 50/60 Hz	370 x 520 x 155
KG 8506	670 W	120 V ~ 50/60 Hz, 230 V ~ 50/60 Hz 400/460 V 50/60 Hz 2 ~	600 x 250 x 135
KG 8508	825 W	120 V ~ 50/60 Hz, 230 V ~ 50/60 Hz 380-415 V 50 Hz 3~ 400-460 V 60 Hz 3 ~	950 x 305 x 210
KG 8512	1,2 kW	120 V ~ 50/60 Hz, 230 V ~ 50/60 Hz 380-415 V 50 Hz 3~ 400-460 V 60 Hz 3 ~	950 x 305 x 210
KG 8412	1,5 kW	120 V ~ 50/60 Hz, 230 V ~ 50/60 Hz 380-415 V 50 Hz 3~ 400-460 V 60 Hz 3 ~	950 x 395 x 250
KG 8515	1,5 kW	120 V ~ 50/60 Hz, 230 V ~ 50/60 Hz 380-415 V 50 Hz 3~ 400-460 V 60 Hz 3 ~	1350 x 395 x 210
KG 8520	2,0 kW	120 V ~ 50/60 Hz, 230 V ~ 50/60 Hz 380-415 V 50 Hz 3~ 400-460 V 60 Hz 3 ~	1350 x 395 x 210
KG 8525	2,5 kW	120 V ~ 50/60 Hz, 230 V ~ 50/60 Hz 380-415 V 50 Hz 3~ 400-460 V 60 Hz 3 ~	1350 x 395 x 210
KG 8540	4,0 kW	230 V ~ 50/60 Hz 380-415 V 50 Hz 3~ 400-460 V 60 Hz 3 ~	1550 x 455 x 270
KG 8562	6,2 kW	380-415 V 50 Hz 3~ 400-460 V 60 Hz 3 ~	1630 x 455 x 265
KG 8625	500 W - 2,55 kW	115 - 230 V ~ 50/60 Hz	1350 x 395 x 210
KG 8650	2 kW - 5 kW	230 V ~ 50/60 Hz	1550 x 455 x 270

SOLITHERM TOP

wenn sonst kein Platz ist



- ✓ Maximale Kühlleistung bei minimalem Platzbedarf
- ✓ Betriebstemperaturbereich 10°C - 50/ 55°C
- ✓ Komplett filterlos und daher wartungsfrei
- ✓ Lochbildschablone und Kondensatablaufkit inklusive



Modell	Nutzkühlleistung (L35L35)	Spannungstypen	Abmessungen (H x B x T) mm
KG 4882	450 W	120 V ~ 60 Hz, 230 V ~ 50/60 Hz	230 x 330 x 430
KG 4555	1,10 kW	120 V ~ 60 Hz, 230 V ~ 50/60 Hz 380-415 V 50 Hz 3~ 400-460 V 60 Hz 3 ~	400 x 400 x 600

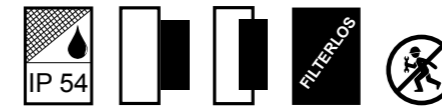


SLIMLINE

echte Filterlosigkeit für mehr Sicherheit



- ✓ Komplett filterlos und daher wartungsfrei
- ✓ Mit nur 110 mm Bautiefe die schlanksten Schaltschrankkühlgeräte am Markt (bis KG 4269)
- ✓ Erweiterte Schutzklasse von IP 54/ UL Type 12
- ✓ Betriebstemperaturbereich 10°C - 55°
- ✓ Lochbildschablone und Kondensatablaufkit inklusive
- ✓ NEMA 4X Abdeckungen für Modelle mit Edelstahlgehäuse



Modell	Nutzkühlleistung (L35L35)	Spannungstypen	Abmessungen (H x B x T) mm
KG 4266	320 W	120 V ~ 60 Hz, 230 V ~ 50/60 Hz	520 x 270 x 110
KG 4267	400W	120 V ~ 60 Hz, 230 V ~ 50/60 Hz	340 x 520 x 110
KG 4269	500 W	120 V ~ 60 Hz, 230 V ~ 50/60 Hz 400/460 V 50/60 Hz 2 ~	600 x 320 x 110
KG 4271	820 W	120 V ~ 50/60 Hz, 230 V ~ 50/60 Hz 380-415 V 50 Hz 3~ 400-460 V 60 Hz 3 ~	980 x 395 x 145
KG 4272	1,1 kW	120 V ~ 60 Hz, 230 V ~ 50/60 Hz 380-415 V 50 Hz 3~ 400-460 V 60 Hz 3 ~	1250 x 395 x 145
KG 4274	1,5 kW	120 V ~ 60 Hz, 230 V ~ 50/60 Hz 380-415 V 50 Hz 3~ 400-460 V 60 Hz 3 ~	1550 x 395 x 145

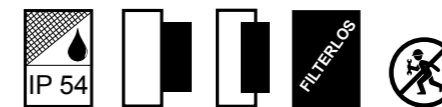


COMPACT INDOOR

die wirtschaftliche all-round Lösung



- ✓ Nanobeschichteter hydrophober Kondensator
- ✓ Für aggressive Umgebungen verschiedene Filteroptionen
- ✓ Einstellbare elektronische Steuerung mit Display
- ✓ Betriebstemperaturbereich 10°C - 55°C
- ✓ Kondensatverdunstung optional
- ✓ Lochbildschablone und Kondensatablaufkit inklusive



Modell	Nutzkühlleistung (L35L35)	Spannungstypen	Abmessungen (H x B x T) mm	
			Wandanbau	Halbeinbau
KG 4304	320 W	120 V ~ 60 Hz, 230 V ~ 50/60 Hz	501,6 x 280 x 200	auf Anfrage
KG 4305	550 W	230 V ~ 50/60 Hz 120 V ~ 60 Hz, 400/460 V 50/60 Hz 2 ~	650 x 315 x 260 651,4 x 315 x 260	715 x 372 x 260
KG 4309	850 W	120 V ~ 60 Hz, 230 V ~ 50/60 Hz 400/460 V 50/60 Hz 2 ~	651,4 x 315 x 260	715 x 372 x 260
KG 4310	1,0 kW	120 V ~ 50/60 Hz, 230 V ~ 50/60 Hz 380-415 V 50 Hz 3~ 400-460 V 60 Hz 3 ~	651,4 x 315 x 260	715 x 372 x 260
KG 4315	1,5 kW	120 V ~ 50/60 Hz, 230 V ~ 50/60 Hz 380-415 V 50 Hz 3~ 400-460 V 60 Hz 3 ~	980 x 395 x 260	1045 x 452 x 270
KG 4320	2,0 kW	120 V ~ 50/60 Hz, 230 V ~ 50/60 Hz 380-415 V 50 Hz 3~ 400-460 V 60 Hz 3 ~	980 x 395 x 260	1045 x 452 x 270
KG 4325	2,5 kW	120 V ~ 50/60 Hz, 230 V ~ 50/60 Hz 380-415 V 50 Hz 3~ 400-460 V 60 Hz 3 ~	1230 x 500 x 340	1295 x 557 x 340
KG 4330	3,0 kW	120 V ~ 50/60 Hz, 230 V ~ 50/60 Hz 380-415 V 50 Hz 3~ 400-460 V 60 Hz 3 ~	1230 x 500 x 340	1295 x 557 x 340
KG 4340	4,0 kW	120 V ~ 50/60 Hz, 230 V ~ 50/60 Hz 380-415 V 50 Hz 3~ 400-460 V 60 Hz 3 ~	1230 x 500 x 340	1295 x 557 x 340

SCHALTSCHRANKKÜHLUNG FÜR DEN EINSATZ IM FREIEN

COMPACT OUTDOOR, UL TYPE 4X, PROTEC

COMPACT OUTDOOR Schaltschrankkühlgeräte sind für den Wandanbau konzipiert und haben getrennte Innen- und Umgebungsluftkreisläufe. Die TYPE 4X Geräte in Edelstahl ausführung eignen sich besonders für Outdooranwendungen. Sie können auf Wunsch mit Schaltschrankheizung und in Edelstahl 304 (V2A) oder 316 (V4A) geliefert werden. Der Betriebstemperaturbereich von -40°C bis 55°C garantiert einen störungsfreien Betrieb auch bei besonders niedrigen Temperaturen oder bei extremer Hitze.

SOLITHERM PROTEC Schaltschrankkühlgeräte sind für den Einsatz in korrosiven Umgebungen konzipiert. Eine Schutzklasse von IP 56, ein beschichteter Kondensator sowie eine verbesserte Chemikalien- und Salznebelresistenz erlauben Anwendungen in der Petrochemischen Industrie, in Wasseraufbereitungsanlagen und in Hafenbereichen.



PROTEC Serie



COMPACT OUTDOOR Serie



COMPACT OUTDOOR / UL TYPE 4X für anspruchsvolle Umgebungsbedingungen



- ✓ Für Outdooranwendung auch ohne Filter geeignet
- ✓ Edelstahlmodelle erfüllen NEMA/ UL Type 4X Standards
- ✓ Betriebstemperaturbereich -40°C - 55°C
- ✓ Einstellbare elektronische Steuerung mit Display
- ✓ Standardmässig mit Kondensatverdunstung
- ✓ Lochbildschablone und Kondensatablaufkit inklusive
- ✓ Wartungsfrei



Modell	Nutzkühlleistung (L35L35)	Spannungstypen	Abmessungen (H x B x T) mm
OC 5704	290 W	120 V ~ 60 Hz, 230 V ~ 50/60 Hz	480 x 250 x 190
OC 5705	550 W	120 V ~ 50/60 Hz, 230 V ~ 50/60 Hz 400/460 V 50/60 Hz 2 ~	830 x 304 x 270
OC 5708	750 W	120 V ~ 50/60 Hz, 230 V ~ 50/60 Hz 400/460 V 50/60 Hz 2 ~	830 x 304 x 270
OC 5710	1,0 kW	120 V ~ 50/60 Hz, 230 V ~ 50/60 Hz 400/460 V 50/60 Hz 2 ~	900 x 304 x 270
OC 5715	1,5 kW	120 V ~ 50/60 Hz, 230 V ~ 50/60 Hz 400/460 V 50/60 Hz 2 ~	1150 x 395 x 270
OC 5720	2,0 kW	120 V ~ 50/60 Hz, 230 V ~ 50/60 Hz 380-415 V 50 Hz 3~ 400-460 V 60 Hz 3 ~	1150 x 395 x 270
OC 5726	2,5 kW	120 V ~ 50/60 Hz, 230 V ~ 50/60 Hz 400/460 V 50/60 Hz 2 ~	1550 x 457 x 355
OC 5731	3,0 kW	120 V ~ 50/60 Hz, 230 V ~ 50/60 Hz 380-415 V 50 Hz 3~ 400-460 V 60 Hz 3 ~	1550 x 457 x 355
OC 5741	4,0 kW	230 V ~ 50/60 Hz 380-415 V 50 Hz 3~ 400-460 V 60 Hz 3 ~	1550 x 457 x 355
OC 8762	6,0 kW	380-415 V 50 Hz 3~ 400-460 V 60 Hz 3 ~	1135 x 455 x 390



SOLITHERM PROTEC für hoch korrosive Umgebungsbedingungen



- ✓ Edelstahlgehäuse AISI 316 (V4A)
- ✓ Einstellbare elektronische Steuerung mit Display
- ✓ Hohe Schutzklasse von IP 56, NEMA/ UL Type 3R, 4X
- ✓ Kondensatablauf IP 66
- ✓ Beschichteter Kondensator
- ✓ Geschützte Rohrleitungen auf der Umgebungsseite
- ✓ Mit RS 485 MODBUS Schnittstelle



Modell	Nutzkühlleistung (L35L35)	Spannungstypen	Abmessungen (H x B x T) mm
OC 8706	600 W	120 V ~ 50/60 Hz, 230 V ~ 50/60 Hz	380 x 250 x 250
OC 8712	1,1 kW	120 V ~ 50/60 Hz, 230 V ~ 50/60 Hz 400/460 V 50/60 Hz 2 ~	585 x 305 x 305
OC 8720	2,0 kW	120 V ~ 50/60 Hz, 230 V ~ 50/60 Hz 400/460 V 50/60 Hz 2 ~	890 x 395 x 305
OC 8740	3,9 kW	230 V ~ 50/60 Hz 380-415 V 50 Hz 3~ 400-460 V 60 Hz 3 ~	1040 x 455 x 370
OC 8740	6,0 kW	380-415 V 50 Hz 3~ 400-460 V 60 Hz 3 ~	1135 x 455 x 390

SCHALTSCHRANKKÜHLUNG OHNE KÄLTEMITTEL

SOLITHERM PELTIER

SOLITHERM PELTIER Kühlgeräte basieren auf dem sogenannten Peltier - Effekt. Peltier - Elemente erzeugen, wenn Gleichspannung angelegt wird eine Temperaturdifferenz, die in Kombination mit oberflächenvergrößernden Kühlkörpern und forcierter Belüftung eine Kühlung im Schaltschrank bewirkt. Die Abwärme wird über den getrennten Umgebungskühlkörper in die Umgebung abgeleitet.

Peltier Geräte kommen ohne Kältemittel aus. Sie haben keinen Kompressor und keinen Druckkreislauf und können so in fast jeder Position installiert werden. Sie arbeiten selbst in sehr staubigen und öligen Bedingungen sowie bei Temperaturen zwischen -20°C und 70°C einwandfrei.

Peltier Kühlgeräte mit ATEX Klassifizierung (Zone 22) können für explosionsgefährdete Anwendungen eingesetzt werden.



SOLITHERM PELTIER thermoelektrische Kühlgeräte



- ✓ Für Indoor- und Outdooranwendungen
- ✓ Als AC und DC Spannungstypen verfügbar
- ✓ Können in jeder Lage montiert werden ¹⁾
- ✓ Erfüllen NEMA/ Type 4X Anforderungen
- ✓ IP Schutzklasse nach aussen IP 66
- ✓ Wartungsfrei



Modell	Nutzkühlleistung (L35L35)	Spannungstypen	Abmessungen (H x B x T) mm	
			Halbeinbau	Wandanbau (mit Rahmen)
TG 3030	30 W	12 V DC	110 x 154 x 125	212 x 158 x 132
TG 3035	30 W	24 V DC	110 x 154 x 129	212 x 158 x 132
TG 3050	50 W	24 V DC	206 x 154 x 139	302 x 158 x 136
TG 3075	75 W	24 V DC	250 x 203 x 154	350 x 217 x 157
TG 3102	100 W	24 V DC	200 x 304 x 139	302 x 306 x 136
TG 3155	150 W	24 V DC	306 x 203 x 160	406 x 217 x 163
TG 3152	150 W	24 V DC	400 x 180 x 170	500 x 188 x 168
TG 3152EX	150 W	24 V DC	405 x 185 x 165	-
TG 3200	200 W	24 V, 48 V DC	400 x 180 x 170	500 x 188 x 168
TG 6105	100 W	120 - 230 V ~ 50/60 Hz	280 x 350 x 164	280 x 350 x 160
TG 6155	150 W	120 - 230 V ~ 50/60 Hz	500 x 330 x 200	500 x 330 x 200
TG 6205	200 W	120 - 230 V ~ 50/60 Hz	500 x 330 x 200	500 x 330 x 200
TG 6405	400 W	120 - 230 V ~ 50/60 Hz	600 x 432 x 199	600 x 432 x 207,5
TG 6805	800 W	120 - 230 V ~ 50/60 Hz	972 x 514 x 211	972 x 514 x 207
TG 3903	Thermoelekt. Entfeuchter	24 V DC	136 x 176 x 133	179 x 179 x 133

¹⁾ Je nach Anbau- oder Einbausituation ist das Kondensatmanagement zu beachten und wenn nötig anzupassen.

SCHALTSCHRANKKÜHLUNG FÜR 19" RASTERMASS

SOLITHERM 19" RACK

SOLITHERM 19" RACK umfassen Kompressorkühlgeräte und Luft/ Wasser Wärmetauscher im 19" Rastermass. Sie garantieren eine effiziente Wärmeabfuhr zum Schutz der vorhandenen Elektronik und sind ideal für den Einsatz in Rechenzentren und Serverräumen.

Mit einer Nutzkühlleistung (L35W10) von 1 kW bei nur 2 HE Gerätehöhe bieten unsere Luft/ Wasser Wärmetauscher Spitzenwerte bei der Optimierung zwischen Kühlleistung und Abmessung.

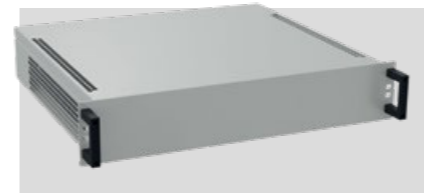
Die tropffreien Schnellverschlusskupplungen an den Schlauchleitungen ermöglichen auch bei vorhandenem Wasserdruck eine unkomplizierte und sichere Installation und Wartung.



SOLITHERM 19" RACK Kompressor Kühlgeräte und Wärmetauscher



- ✓ Zum Einsatz in 19" Industrieschaltschränken und Serverschränken
- ✓ Wartungsfrei
- ✓ Kondensatablaufkit inklusive



Kühlgeräte	Nutzkühlleistung (L35L35)	Spannungstypen	Abmessungen (H x B x T) mm
KG 4533	550 W	230 V ~ 50/60 Hz	5U (222) x 483 x 549
KG 4534	850 W	230 V ~ 50/60 Hz	5U (222) x 483 x 549
KG 4535	900 W	120 V ~ 60 Hz, 230 V ~ 50/60 Hz	6U (266) x 483 x 549

Wärmetauscher	Nutzkühlleistung (L35W10) 200 l/h	Spannungstypen	Abmessungen (H x B x T) mm
RK 2192	1.0 kW	120 V ~ 50/60 Hz, 230 V ~ 50/60 Hz	89 (2U) x 443 x 408
RK 2194	2.0 kW	230 V ~ 50/60 Hz, 90 - 265 V ~ 50/60 Hz	178 (4U) x 443 x 505
RK 2197	2.1 kW	120 V ~ 60 Hz, 230 V ~ 50/60 Hz	178 (4U) x 443 x 544

LOCHBILDKOMPATIBEL MIT KÜHLGERÄTEN

SLIMLINE HEX Luft/ Wasser Wärmetauscher Serie 7500

SLIMLINE HEX Luft/ Wasser Wärmetauscher können bei vorhandenem Kaltwasseranschluss Verlustleistungen sicher und zuverlässig aus Industrieschaltschränken abführen.

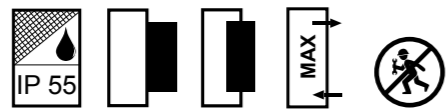
Die Serie 7500 ist eins zu eins lochbildkompatibel mit unseren Schaltschrankkühlgeräten SLIMLINE PRO und VARIO. Für Anwendungen unter besonderen Hygiene- oder Korrosionsbedingungen sind unsere Luft/ Wasser Wärmetauscher auch mit Edelstahlgehäusen lieferbar.



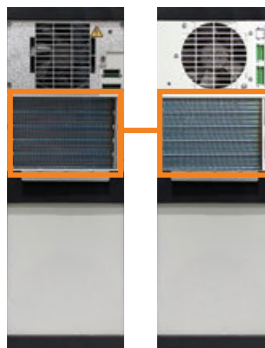
SLIMLINE HEX Luft/ Wasser Wärmetauscher



- ✓ Mit Kaltwasseranschluss eine optimale Art der Kühlung
- ✓ Kompakte Bauform für kleine Schränke
- ✓ Wartungsfrei
- ✓ Wandanbau oder Halbeinbau
- ✓ Variabler Kaltluftaustritt (ab 1,3 kW)
- ✓ Lochbildkompatibel mit Kühlgeräten SLIMLINE PRO



Modell	Nutzkühlleistung (L35W10)	Spannungstypen	Abmessungen (H x B x T) mm
RK 7506	700 W	120 - 230 V ~ 50/60 Hz, 230 V ~ 50/60Hz 380-415 V 50 Hz 3~ 400-460 V 60 Hz 3~	600 x 250 x 127
RK 7306	700 W	120 - 230 V ~ 50/60 Hz, 230 V ~ 50/60Hz 380-415 V 50 Hz 3~ 400-460 V 60 Hz 3~	370 x 520 x 131
RK 7512	1,3 kW	230 V ~ 50/60Hz 380-415 V 50 Hz 3~ 400-460 V 60 Hz 3~	950 x 305 x 192
RK 7525	2,8 kW	230 V ~ 50/60Hz 380-415 V 50 Hz 3~ 400-460 V 60 Hz 3~	1350 x 395 x 192
RK 7555	5,5 kW	230 V ~ 50/60Hz 380-415 V 50 Hz 3~ 400-460 V 60 Hz 3~	1550 x 455 x 232



KG 8506 RK 7506

GLEICHES LOCHBILD, EINFACHER WECHSEL

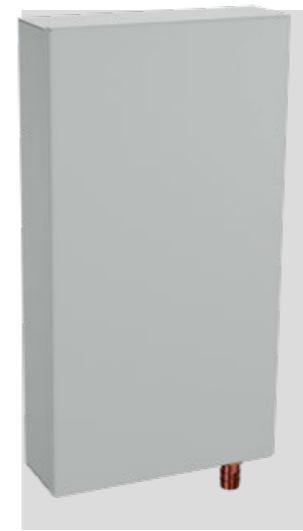
- ✓ Echte Lochbild- und Anschlusskompatibilität zu SLIMLINE PRO Geräten
- ✓ Designkompatibel durch innovatives Seifert Produktdesign

RK 7506, RK 7306 kompatibel zu:
KG 8506, KG 8505

RK 7512 kompatibel zu:
KG 8508, KG 8512, KG 8412

RK 7525 kompatibel zu:
KG 8515, KG 8520, KG 8525

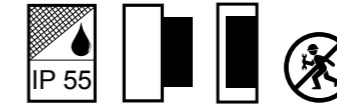
RK 7555 kompatibel zu:
KG 8540, KG 8562, KG 8625



SLIMLINE HEX kompakte Luft/ Wasser Wärmetauscher



- ✓ Mit Kaltwasseranschluss eine optimale Art der Kühlung
- ✓ Kompakte Bauform für kleine Schränke
- ✓ Wartungsfrei
- ✓ Wandanbau- oder Einbaumontage



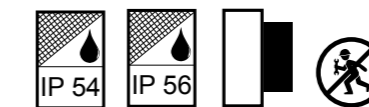
Modell	Nutzkühlleistung (L35W10)	Spannungstypen	Abmessungen (H x B x T) mm
RK 2300	350 W	120 V ~ 60 Hz, 230 V ~ 50/60 Hz, 24 V DC	303 x 153 x 84
RK 2114 A 400	650 W	120 V ~ 60 Hz, 230 V ~ 50/60 Hz, 400 V ~ 50/60 Hz, 24 V DC, 48 V DC	400 x 212 x 80
RK 2114 A 632	700 W	120 V ~ 60 Hz, 230 V ~ 50/60 Hz, 400 V ~ 50/60 Hz	632 x 212 x 80
RK 2114 A 891	1,2 kW	120 V ~ 60 Hz, 230 V ~ 50/60 Hz, 400 V ~ 50/60 Hz 3~	891 x 212 x 80
RK 2100	1,3 kW	230 V ~ 50/60 Hz	525 x 303 x 136
RK 2120	2,1 kW	120 V ~ 60 Hz, 230 V ~ 50/60 Hz, 400 V ~ 50/60 Hz 2~	950 x 400 x 180
RK 2130	3,1 kW	120 V ~ 60 Hz, 230 V ~ 50/60 Hz, 400 V ~ 50/60 Hz 2~	950 x 400 x 180
RK 2149	4,8 kW	120 V ~ 60 Hz, 230 V ~ 50/60 Hz, 80-415 V 50 Hz 3~ 400-460 V 60 Hz 3~	1400 x 460 x 242



SLIMLINE HEX AIR Luft/ Luft Wärmetauscher



- ✓ Für Indoor- und Outdooranwendungen (ab 65 W/K)
- ✓ Elektronische Steuerung mit Display
- ✓ Schutzklasse IP 54/ IP 56
- ✓ Wartungsfrei



Modell	Wärmetauscherleistung	Spannungstypen	Abmessungen (H x B x T) mm
LT 58007	7 W/K	120 V ~ 60 Hz, 230 V ~ 50/60 Hz	508 x 196,5 x 152
LT 58014	14 W/K	120 V ~ 60 Hz, 230 V ~ 50/60 Hz	749 x 254 x 151
LT 58032	32 W/K	120 V ~ 60 Hz, 230 V ~ 50/60 Hz	750 x 254 x 151
LT 58043	43 W/K	120 V ~ 60 Hz, 230 V ~ 50/60 Hz	1194 x 254 x 151,3
LT 58065	65 W/K	120 V ~ 60 Hz, 230 V ~ 50/60 Hz	914,4 x 460 x 173
LT 58100	100 W/K	120 V ~ 60 Hz, 230 V ~ 50/60 Hz	914,4 x 460 x 218
LT 58180	180 W/K	120 V ~ 60 Hz, 230 V ~ 50/60 Hz	1524 x 609,6 x 356

INDUSTRIELLE PROZESS-KÜHLUNG

SOLITHERM CHILL

Die neue CHILLER Serie ermöglicht erstmalig einen Standard für industrielle Anwendungen: drei verschiedene Bauhöhen mit acht unterschiedlichen Kühlleistungen auf immer gleichem Grundmaß erlauben ein Maximum an Möglichkeiten industrieller Prozess- und Maschinenkühlung.

Die Nutzkühlleistung unserer Chiller reicht von 1,5 bis 12 kW. Sämtliche Modelle haben das gleiche Design und sind mit identischen Anschlüssen und derselben Bedienphilosophie ausgestattet.

CHILLER für Maschinen und Anlagen



- ✓ Für Indoor- und Outdooranwendungen geeignet
- ✓ Mittels APP Informationen via Bluetooth ansehen und Einstellungen anpassen
- ✓ Mit drehzahlgeregelten Kompressoren erhältlich
- ✓ Verschiedene Optionspakete (Outdoor, Effizienz und Kommunikation)



Modell	RC 6502 / 03 / 04	RC 6505 / 07	RC 6508 / 10 / 12
Nutzkühlleistung L35W18	1,5 / 2,0 / 3,5 kW	5,0 / 6,5 kW	7,5 / 10,0 / 12,5 kW
Kühlmedium	Wasser, Wasser/ Glykol - Gemisch oder ähnliches		
Kältemittel	R513A oder R134a	R513A	
Kapazitätssteuerungsmethode	An/ Aus		
Zulässige Betriebstemperatur Flüssigkeit	10°C - 25°C		
Zulässige Betriebstemperatur Umgebung	10°C - 50°C		
Kühlmitteldurchfluß	15 l/min. bei 2,5 bar	20 l/min. bei 2,5 bar	30 l/min. bei 2,5 bar
Kühlmedium Tankinhalt	15 Liter	60 Liter	60 Liter
Montageart	Freistehend (optional auf Lenkrollen)		
Abmessungen H x B x T mm	650 x 595 x 595	1100 x 595 x 595	1436 x 595 x 595 (RC 6508) 1550 x 595 x 595 (RC 6510/12)
Gehäusematerial / Farbe	Stahlblech, pulverbeschichtet RAL 7035		
Wasseranschluß	2 x G3/4" hinten unten		
Spannung / Frequenz	230 V ~ 50/60 Hz 400/460 V 50/60 Hz 3~	400/460 V 50/60 Hz 3~	400/460 V 50/60 Hz 3~
Schutzklassen (Innenseite)	IP 54		
Zertifizierung	CE		

DIE RICHTIGE BELÜFTUNG FÜR IHREN SCHALTSCHRANK

SOLIFLEX - Filterlüfter & Austrittsfilter

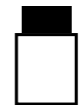
SOLIFLEX Filterlüfter und Austrittsfilter belüften Schaltschränke und Bediengehäuse wenn die Umgebungstemperatur niedriger als die gewünschte Schaltschranktemperatur ist. Kombiniert mit Thermostaten kann zusätzlich Energie und Wartungsaufwand eingespart werden. Der Lüfter läuft nur, wenn er auch tatsächlich benötigt wird.

SOLIFLEX Filterlüfter sind auch mit umgekehrtem Luftstrom (ansaugend) und als NEMA 3R (IP 55) Modelle lieferbar.

Filterlüfter für ein stabiles Schaltschrankklima



- ✓ Wandanbau und Dachaufsatz
- ✓ Werkzeugfreie Installation und Filterwechsel
- ✓ Standardausschnittmaße (5 Größen)
- ✓ Passende Austrittsfilter lieferbar
- ✓ Spritzwasserhauben für erhöhten Schutz erhältlich



Modell	Luftvolumen freiblasend	Spannungstypen	Abmessungen (H x B x T) mm	Montage
FL 4010 A	12 m³/h	120 V ~ 60 Hz, 230 V ~ 50/60 Hz	106,5 x 106,5 x 66,6	Wandanbau
FL 4023 A	21 m³/h	120 V ~ 60 Hz, 230 V ~ 50/60 Hz	106,5 x 106,5 x 79,5	Wandanbau
FL 4210 A	67 m³/h	120 V ~ 60 Hz, 230 V ~ 50/60 Hz	150 x 150 x 73 mm	Wandanbau
FL 4210 D	47 m³/h	24 V DC, 48 V DC	150 x 150 x 73 mm	Wandanbau
FL 4411 A	110 m³/h	120 V ~ 60 Hz, 230 V ~ 50/60 Hz	204 x 204 x 95,5	Wandanbau
FL 4610 D	225 m³/h	24 V DC, 48 V DC	250 x 250 x 124,2	Wandanbau
FL 4620 A	230 m³/h	120 V ~ 60 Hz, 230 V ~ 50/60 Hz	250 x 250 x 124,2	Wandanbau
FL 4621 A	105 m³/h	120 V ~ 60 Hz, 230 V ~ 50/60 Hz	250 x 250 x 111,8	Wandanbau
FL 4830 A	455 m³/h	120 V ~ 60 Hz, 230 V ~ 50/60 Hz 380-415 V 50 Hz 3~ 400-460 V 60 Hz 3~	325 x 325 x 160,2	Wandanbau
FL 4883 A	820 m³/h	120 V ~ 60 Hz, 230 V ~ 50/60 Hz 400/460 V ~ 50/60 Hz 3~	325 x 325 x 158,5	Wandanbau
FL 6064 A	275 m³/h	120 V ~ 60 Hz, 230 V ~ 50/60 Hz	147 x 457 x 457	Dachaufsatz
FL 6065 A	490 m³/h	120 V ~ 60 Hz, 230 V ~ 50/60 Hz 400/460 V ~ 50/60 Hz 3~	147 x 457 x 457	Dachaufsatz
FL 6085 A	630 m³/h	120 V ~ 60 Hz, 230 V ~ 50/60 Hz 400/460 V ~ 50/60 Hz 3~	147 x 457 x 457	Dachaufsatz
FL 6095 A	970 m³/h	120 V ~ 60 Hz, 230 V ~ 50/60 Hz 400/460 V ~ 50/60 Hz 3~	147 x 457 x 457	Dachaufsatz
FL 6995 A	1400 m³/h	120 V ~ 60 Hz, 230 V ~ 50/60 Hz 400/460 V ~ 50/60 Hz 3~	147 x 457 x 457	Dachaufsatz
FL 6997 A	1500 m³/h	230 V ~ 50/60 Hz	230 x 528 x 528	Dachaufsatz

OHNE FEUCHTIGKEIT UND KONDENSAT

SOLIFLEX - Schaltschrankheizungen

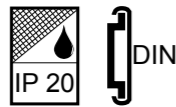
Temperaturschwankungen in Schaltschränken führen vor allem bei Außenanwendungen zur Bildung von Feuchtigkeit und Kondensat. Dies kann auf die elektrischen Komponenten tropfen und zu Funktionsstörungen und Korrosion führen. Schaltschrankheizungen sorgen für den notwendigen Temperaturengleich und wirken der Entstehung von Kondenswasser entgegen.

Wir bieten Widerstands- und PTC Heizungen an. Widerstandheizungen haben einen geringen Anlaufstrom, PTC Heizungen dagegen einen Weitspannungsbereich. Sie passen sich der jeweiligen Umgebungstemperatur an und sind energiesparend und umweltschonend.



Schaltschrankheizungen für die richtige Temperatur im Schaltschrank

- ✓ Kompakte Gehäuse
- ✓ Geräuscharm
- ✓ Dynamisches Aufheizen mit PTC Technik
- ✓ Energieeffizient und umweltschonend
- ✓ Mit und ohne Berührungsschutz



Modell	Nennleistung bei 10°C	Spannungstypen	Heizungstyp
KH 501	25 W	110 - 240 V AC / DC	PTC Heizung
KH 501	50 W	110 - 240 V AC / DC	PTC Heizung
KH 501	75 W	110 - 240 V AC / DC	PTC Heizung
KH 501	100 W	110 - 240 V AC / DC	PTC Heizung
KH 501	150 W	110 - 240 V AC / DC	PTC Heizung
KH 401	350 W	100 - 240 V ~ 60 / 60 Hz, Lüfter 24 V DC, 1,6 W	PTC Heizung mit Lüfter
KH 503	250 W	120 V ~ 60 Hz, 230 V ~ 50/60 Hz	PTC Heizung mit Lüfter
KH 503	400 W	120 V ~ 60 Hz, 230 V ~ 50/60 Hz	PTC Heizung mit Lüfter
KH 503	500 W	120 V ~ 60 Hz, 230 V ~ 50/60 Hz	PTC Heizung mit Lüfter
KH 503	750 W	120 V ~ 60 Hz, 230 V ~ 50/60 Hz	PTC Heizung mit Lüfter
KH 801	125 W	120 V ~ 60 Hz, 230 V ~ 50/60 Hz	Widerstandheizung mit Lüfter und Thermostat
KH 801	200 W	120 V ~ 60 Hz, 230 V ~ 50/60 Hz	Widerstandheizung mit Lüfter und Thermostat
KH 801	400 W	120 V ~ 60 Hz, 230 V ~ 50/60 Hz	Widerstandheizung mit Lüfter und Thermostat
KH 801	800 W	120 V ~ 60 Hz, 230 V ~ 50/60 Hz	Widerstandheizung mit Lüfter und Thermostat
KH 801	1300 W	120 V ~ 60 Hz, 230 V ~ 50/60 Hz	Widerstandheizung mit Lüfter und Thermostat

SCHALTSCHRANKZUBEHÖR

SOLIFLEX - Thermostate, Hygrostate, Sensoren und LED Lampen

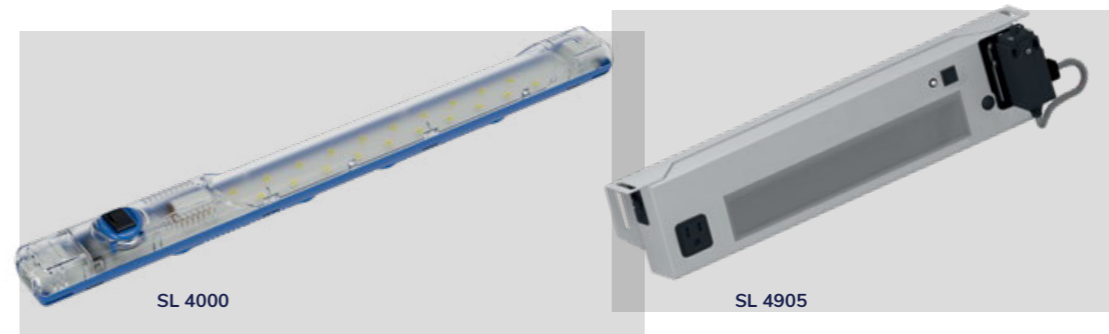
SOLIFLEX Thermostate und Hygrostate sorgen für ein optimales Klima im Schaltschrank. Sie sind als Öffner/ NC (roter Drehknopf) oder als Schließer/ NO (blauer Drehknopf) lieferbar. Es stehen sowohl mechanische als auch elektronische Modelle zur Auswahl.



Modell	Schaltbereich	Spannung	Abmessungen (H x B x T) mm	Typ
CC 3010 (NO)	OFF 10°C / 50°F - 25°C / 77°F ON 0°C / 32°F - 15°C / 59°F	max. 250 V AC 16 A(res) 10 A(ind) max. 72 V DC max. 30 W	60 x 39 x 38,9	Thermostat voreingestellt
CC 3010 (NC)	ON 35°C / 95°F - 60°C / 140°F OFF 25°C / 77°F - 50°C / 122°F	max. 250 V AC 16 A(res) 10 A(ind) max. 72 V DC max. 30 W	60 x 39 x 38,9	Thermostat voreingestellt
CC 3011	-10°C / 14°F - 80°C / 176°F NC oder NO	max. 250 V AC 16 A(res) 10 A(ind) max. 72 V DC max. 30 W	60 x 39 x 42,4	Thermostat variabel
CC 3012	-10°C / 14°F - 80°C / 176°F NCNC, NONO oder NCNO	max. 250 V AC 16 A(res) 10 A(ind) max. 72 V DC max. 30 W	60 x 72,3 x 42,4	Doppelthermostat variabel
CC 3013	0°C / 32°F - 60°C / 140°F	AC: 250 V / 10 A(res) / 2 A(ind) DC: 72 V / 30 W UL: max.250 V AC NC/NO: 10 / 5 A(res)	60 x 39 x 53,3	Wechselthermostat mit therm. Rückführung
CC 3014	30% - 90%r.H.	max. 230 V AC 2 A (hum) / 5 A (dehum)	60 x 39 x 42,4	Mechanischer Hygrostat
CC 3015 ¹⁾	0°C / 32°F - 60°C / 140°F	24 V DC / 16 A	60 x 39 x 53,3	Elektronischer Thermostat
CC 3016 ¹⁾	30 - 90% r.H	24 V DC / 16 A	60 x 39 x 53,3	Elektronischer Hygrostat

¹⁾ Einsteckbare Temperatur- und Feuchtigkeitssensoren als Add-on verfügbar

STRIPLITE LED Leuchten wurden speziell für den Einsatz in industriellen Schaltschränken entwickelt und sind die optimale Lösung für energiesparende und wartungsfreie Beleuchtung.



Modell	Lichtstärke	Spannung	Abmessungen (H x B x T) mm	Energieklasse
SL4000 ¹⁾	400 Lm	24-265 V DC/AC ~ 0/50/60 Hz	357,4 x 32 x 35,5	G
SL4007 ¹⁾	700 Lm	120-240 V ~ 50/60 Hz	357,4 x 32 x 35,5	F
SL 4905 ²⁾	1500 Lm	115-230 V ~ 50/60 Hz	420 x 90 x 45	E
SL 4905 ³⁾	1500 Lm	115 V ~ 60 Hz, 230 V ~ 50/60 Hz	420 x 90 x 45	E
SL 4905 ⁴⁾	1500 Lm	24 V DC	420 x 90 x 45	E

¹⁾ Mit Ein-/ Ausschalter oder Bewegungsmelder

²⁾ Mit Bewegungsmelder

³⁾ Mit Bewegungsmelder, Steckdose und Daisy Chain (Türkontaktschalter optional)

⁴⁾ Mit Bewegungsmelder und Daisy Chain (Türkontaktschalter optional)