

- **Aufschnappbar auf DIN-Hutschiene 35mm / snappable on DIN-rail 35mm**
- **Wechsel des Schmelz-Sicherungseinsatzes mit Schublade ohne Gefahr unter Spannung stehende Komponenten zu berühren / replacement of fuse link with drawer without danger of touching parts under voltage**
- **Einschalten des Geräts ohne Verschrauben / switch-on without screwing**
- **Berührungsschutz nach VBG4 / complete protection against touch by VBG 4.**
- **Betriebszustandsanzeiger d. Sicherungseinsatzes ist in den Stellungen 1 u. 0 durch ein Fenster sichtbar / in position 1 and 0, the fuse-link operation indicator is visible through a transparent window**

GOGAFUSE STS-D01 Sicherungstrennschalter / fuse-switch disconnector

Sicherungstrennschalter für Niederspannungs-Schmelzsicherungen D01 / fuse-switch disconnectors for low voltage fuse links D01

Bemessungsspannung / rated voltage: 230/400VAC

Bemessungs-Frequenz f_N / rated frequency: 45-62Hz

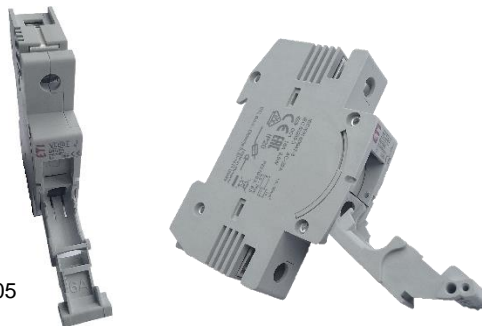
Gebrauchskategorie / category of use: AC-22A

Mechanische Lebensdauer / mechanical lifetime: 10.000 Zyklen /cycles

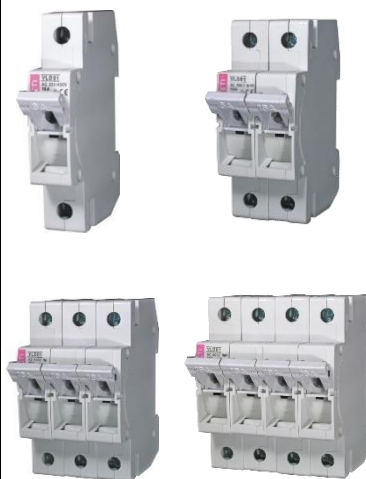
Elektrische Lebensdauer / electrical lifetime: 1500 Zyklen /cycles

Anschluss / connection: 1,5 – 25mm²

Konformität / conformity: IEC/EN 60947-1, IEC/EN 60947-3, DIN EN 60947-1 VDE 0660-100, DIN EN 60947-3 VDE 0660-107, IEC 60269-1 Ed. 4.1 2009-07, IEC 60269-3 Ed. 4.0 2010-05

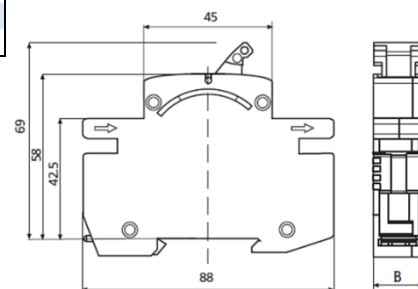


Typ	Polzahl	Bemessungs- strom A	Bemessungs- spannung VAC	Breite B mm	Gewicht g	VPE Stk.	Art.Nr.	€
type	no. of poles	rated current	rated voltage VAC	width B	weight	PU	part no.	/Stk. /pc.
STS-D01-1-6	1	6	230/400	17,5	67	12	186200	6,84
STS-D01-1-10	1	10	230/400	17,5	67	12	186201	6,84
STS-D01-1-13	1	13	230/400	17,5	67	12	186202	6,84
STS-D01-1-16	1	16	230/400	17,5	67	12	186203	6,84
STS-D01-1/N-6	1+N	6	230	35	135	6	186204	14,47
STS-D01-1/N-10	1+N	10	230	35	135	6	186205	14,47
STS-D01-1/N-13	1+N	13	230	35	135	6	186206	14,47
STS-D01-1/N-16	1+N	16	230	35	135	6	186207	14,47
STS-D01-2-6	2	6	400	35	135	4	186208	17,46
STS-D01-2-10	2	10	400	35	135	4	186209	17,46
STS-D01-2-13	2	13	400	35	135	4	186210	17,46
STS-D01-2-16	2	16	400	35	135	4	186211	17,46
STS-D01-3-6	3	6	400	52,5	203	4	186212	21,55
STS-D01-3-10	3	10	400	52,5	203	4	186213	21,55
STS-D01-3-13	3	13	400	52,5	203	4	186214	21,55
STS-D01-3-16	3	16	400	52,5	203	4	186215	21,55
STS-D01-3/N-6	3+N	6	400	70	270	3	186216	27,11
STS-D01-3/N-10	3+N	10	400	70	270	3	186217	27,11
STS-D01-3/N-13	3+N	13	400	70	270	3	186218	27,11
STS-D01-3/N-16	3+N	16	400	70	270	3	186219	27,11



GOGAFUSE STS-D01-SL Schublade für STS-D01 / fuse holder for STS-NV

Typ	Beschreibung	Gewicht g	VPE Stk.	Art.Nr.	€
type	description	weight	PU	part no.	/Stk. /pc.
STS-D01-SL-6	Schublade / holder 2-6A	6	15	186240	0,92
STS-D01-SL-10	Schublade / holder 10A	6	15	186241	0,92
STS-D01-SL-13	Schublade / holder 13A	6	15	186242	0,92
STS-D01-SL-16	Schublade / holder 16A	6	15	186243	0,92



Preise gültig ab 01.01.2024 exkl. MwSt., freibleibend, Auftragsrabatt auf Anfrage /

prices are valid from 01.01.2024 excl. VAT, subject to change, discounts upon request

sonst. Konditionen siehe www.gogatec.com/AGB.pdf, techn. Änderungen vorbehalten /

terms & conditions can be found on our website: www.gogatec.com/AGB.pdf, error, technical modifications and variations are reserved

Sicherungstrennschalter kombinieren die Vorteile von Schaltern und Sicherungen /
fuse-switch disconnectors combine the advantages of switches and fuses

- **Aufschnappbar auf DIN-Hutschiene 35mm / snappable on DIN-rail 35mm**
- **Wechsel des Schmelz-Sicherungseinsatzes ohne Gefahr unter Spannung stehende Komponenten zu berühren / replacement of fuse link without danger of touching parts under voltage**
- **Als Hauptsicherung einsetzbar / usable as main switch and tariff fuse**
- **Berührungsschutz nach VBG4 / complete protection against touch by VBG 4.**
- **Zuleitung von Ober- oder Unterseite / possible connection from upper or from lower side**
- **Plombierbar in AN- oder AUS Stellung / sealing possibility in ON or OFF position**

GOGAFUSE STS-D02 Sicherungstrennschalter / fuse-switch disconnecter

Für Schmelzsicherungen D02 / for fuse links D02

Bemessungsspannung / rated voltage: 230/400 V AC, 110V (2p) DC

Bemessungsabschaltleistung / rated breaking capacity: 50kA

Bemessungsisolationsspannung / rated insulation voltage : 400 V

Bemessungsstoßfestigkeit / rated impulse resistance voltage: 6000V

Gebrauchskategorie nach / category of use acc. DIN VDE 0638: AC 22(63 A), AC 23(35 A), DC 22 (63 A)

Gebrauchskategorie nach / category of use acc. DIN E60 947-3: AC-22A (63A/400V AC), AC-23A (35A/400VAC), DC-22B (63A/110V DC)

Mechanische Lebensdauer / mechanical lifetime: 8500 Zyklen / cycles

Elektrische Lebensdauer / electrical lifetime: 1500 Zyklen / cycles

Umgebungstemperatur / operating ambient temperature: -5°C ... +40°C

Luftfeuchtigkeit / humidity: 90%

Schutzgrad / protection level: IP00 gemäß / acc. DIN 40 050

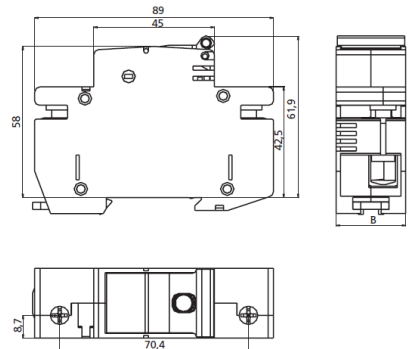
Anschluss / connection: 1,5 – 35mm²

Konformität / conformity: IEC/EN 60947-1, IEC/EN 60947-3,
DIN EN 60947-1 VDE 0660-100, DIN EN 60947-3 VDE 0660-107,
IEC 60269-1 Ed. 4.1 2009-07, IEC 60269-3 Ed. 4.0 2010-05

Verplombbarkeit / possibility of sealing: in AN oder AUS Stellung / in ON or OFF position



Typ type	Polzahl no. of poles	Bemessungs- strom A rate current	Breite B mm width B	Gewicht g weight	VPE Stk. PU	Art.Nr. part no.	€ /Stk. /pc.
STS-D02-1	1	63	26,8	119	12	186230	15,99
STS-D02-1/N	1+N	63	53,6	238	6	186231	30,85
STS-D02-2	2	63	53,6	238	6	186232	32,77
STS-D02-3	3	63	80,4	357	4	186233	39,89
STS-D02-3/N	3 + N	63	107,2	476	3	186234	52,60



GOGAFUSE STS-D02-HS Hilfschalter für STS-D02 / auxiliary-switch disconnecter for STS-D02

Hilfsschalter STS-D02-HS sind zur Montage mit Schaltern der Serie STS-D02 vorgesehen. Die Gerätebreite ist 9mm, die übrigen Abmessungen entsprechen denen der Serie STS-D02. Der Hilfsschalter STS-D02-HS dient zur Fernanzeige des Schaltzustandes (Ein/Aus) des STS-D02 Schalters oder zur Stromkreiskontrolle. /

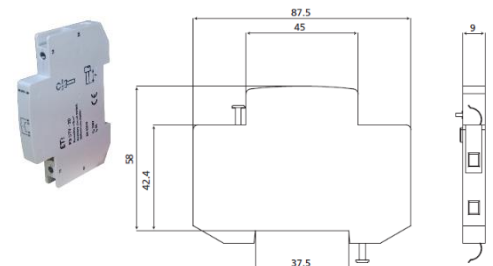
Auxiliary switch STS-D02-HS is intended to be mounted with switches of series STS-D02. The width of apparatus is 9 mm, other dimensions comply with STS-D02 series switches. auxiliary switch STS-D02-HS serves for distant signalization of the state of contacts (on/off) of STS-D02 switch, or for circuit control.

Bemessungsstrom I_n / rated current: AC12 (6A/230V AC), DC12 (1A/110V DC)

Bemessungs-Kurzschlussstrom / rated conditional short circuit current: 1kA bei Einsatz eines 20A Sicherungseinsatzes / at 20A fuse link

Konformität / conformity: EN62019

Typ type	Kontakte contacts	Gewicht g weight	Art.Nr. part no.	€ /Stk. /pc.
STS-D02-HS-1	1 x Öffner / opener , 1 x Schliesser / closer	50	186244	17,58
STS-D02-HS-2	2 x Öffner / opener	50	186245	17,58
STS-D02-HS-3	2 x Schliesser / closer	50	186246	17,58



Preise gültig ab 01.01.2024 exkl. MwSt., freibleibend, Auftragsrabatt auf Anfrage /

prices are valid from 01.01.2024 excl. VAT, subject to change, discounts upon request

sonst. Konditionen siehe www.gogatec.com/AGB.pdf, techn. Änderungen vorbehalten /

terms & conditions can be found on our website: www.gogatec.com/AGB.pdf; error, technical modifications and variations are reserved

GOGAFUSE STS-D02-PE Passeinsätze / gauge piece

Passeinsätze begrenzen die Verwendung von D02-Schmelzsicherungsgrößen auf den max. zulässigen Nennstrom. Der Passeinsatz kann in die Halterung eingesetzt werden, wenn der Sicherungshalter aus dem Gehäuse herausgenommen wurde. /

Their function is to limit the use of D02 fuse-links to user prescribed rated currents. The gauge piece can be inserted into the holder, when the fuse holder is extracted from the housing.

Typ type	Bemessungs- strom A rate current	Farbe colour	Gewicht g weight	VPE Stk. PU	Art.Nr. part no.	€ /Stk. /pc.
STS-D02-PE-20	20	Blau / blue	0,8	15	186247	0,32
STS-D02-PE-25	25	Gelb / yellow	0,6	15	186248	0,32
STS-D02-PE-35	35	Schwarz / black	0,5	15	186249	0,32
STS-D02-PE-50	50	Weiß / white	0,4	15	186250	0,32



GOGAFUSE STS-D0-AD Adapter / adapter

Ermöglichen die Verwendung von D01-Schmelzeinsätzen (2-16A) in dem Sicherungs-Lasttrennschalter STS-D02. /

allows the use of D01 fuse-links (2-16A) with the fuseswitch-disconnector STS-D02.

Typ type	Bemessungs- strom A rate current	Farbe colour	Gewicht g weight	VPE Stk. PU	Art.Nr. part no.	€ /Stk. /pc.
STS-D0-AD-6	6	Grün / green	2,5	20	186251	0,61
STS-D0-AD-10	10	Rot / red	2,5	20	186252	0,61
STS-D0-AD-16	16	Grau / grey	2,5	20	186253	0,61



Preise gültig ab 01.01.2024 exkl. MwSt., freibleibend, Auftragsrabatt auf Anfrage /

prices are valid from 01.01.2024 excl. VAT, subject to change, discounts upon request

sonst. Konditionen siehe www.gogatec.com/AGB.pdf, techn. Änderungen vorbehalten /

terms & conditions can be found on our website: www.gogatec.com/AGB.pdf; error, technical modifications and variations are reserved