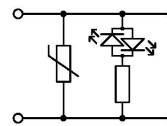
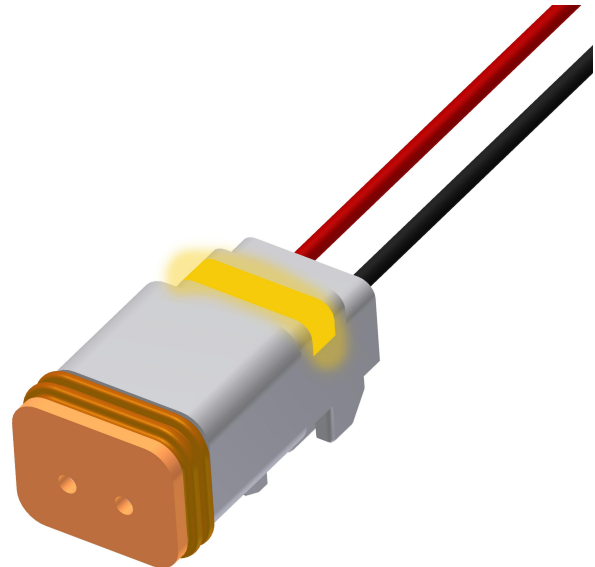


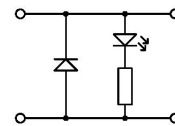
# DEUTSCH DT06-2S Ventilsteckverbinder mit integrierter Betriebsanzeige und Schutzbeschaltung

## DEUTSCH DT06-2S Connector with LED - indication and Suppression

Betriebsspannung <i>Operating voltage</i>	10...30V
Strom <i>Current</i>	max. 2A
Schaltleistung <i>Load</i>	max. 60W / 50VA
Leitung <i>Cable</i>	FLRY 2 x 1,0mm <sup>2</sup> rd / bk (andere Ltg. auf Wunsch / other cable's on request)
Betriebsanzeige <i>Operation indicator</i>	LED gelb LED yellow
Steckverbinder <i>Connector</i>	DEUTSCH DT06-2S
Gehäuse Material <i>Housing material</i>	PA
Schutzart <i>Protection class</i>	IP 67
Befestigung <i>Locking system</i>	Schnappverriegelung snap on - lock
Temperaturbereich <i>Temperature range</i>	-20° C ... + 80° C
Direktive 2002/99/EC (RoHS)	✓
Technische Änderungen vorbehalten <i>Specifications are subject to change without notice</i>	



LED + Varistor 24V AC/DC



LED + Diode 24V DC

**PETERS INDU - PRODUKT** GmbH ist Hersteller des einzigen am Markt verfügbaren DEUTSCH Steckverbinders mit integrierter Schutzbeschaltung und Betriebsanzeige. Der bewährte DEUTSCH Stecker wird vorkonfektioniert mit der gewünschten Leitung ausgeliefert. Bei den Schutzbeschaltungen kann zwischen einem Varistor einer Freilaufdiode oder einer speziellen Diodenschaltung für Proportional-ventile ausgewählt werden. Der DEUTSCH - Steckverbinder bleibt in den Abmessungen, der Schutzklasse und der Handhabung unverändert.

**PETERS INDU - PRODUKT** GmbH is the only manufacturer of a DEUTSCH Connector with integrated suppression and indication. The well proven connector comes prewired with the cable of your choice. For suppression purposes a Varistor or freewheeling Diode or a special Diode circuit is available! The valuable preferences like dimension, protection - class and handling are not affected!

Leitung <i>Cable</i>	Artikel Nr. <i>Part no.</i>
2 m	990997
5 m	990998
10 m	990999